



ދިވެހިރާއްޖޭގެ ސަރުކާރު
އިދާރާތައް
މަސްދަރުގެ ސަރުކާރުގެ އިދާރާތައް

ސަރުކާރުގެ ނަންބަރު: (IUL)266-PR/266/2023/55

އިދާރާތައް

ދިވެހިރާއްޖޭގެ ސަރުކާރުގެ ނަންބަރު (މަސްދަރުގެ ސަރުކާރުގެ ނަންބަރު) ސަރުކާރުގެ އިދާރާތައް ގެ ސަރުކާރުގެ ނަންބަރު

މަސްދަރުގެ ސަރުކާރުގެ ނަންބަރު (މަސްދަރުގެ ސަރުކާރުގެ ނަންބަރު) ސަރުކާރުގެ އިދާރާތައް ގެ ސަރުކާރުގެ ނަންބަރު
މަސްދަރުގެ ސަރުކާރުގެ ނަންބަރު (މަސްދަރުގެ ސަރުކާރުގެ ނަންބަރު) ސަރުކާރުގެ އިދާރާތައް ގެ ސަރުކާރުގެ ނަންބަރު
މަސްދަރުގެ ސަރުކާރުގެ ނަންބަރު (މަސްދަރުގެ ސަރުކާރުގެ ނަންބަރު) ސަރުކާރުގެ އިދާރާތައް ގެ ސަރުކާރުގެ ނަންބަރު

މަސްދަރުގެ ސަރުކާރުގެ ނަންބަރު:

<https://forms.office.com/r/B64Ur2U0ZF>



ތަދު	ތަދު	ދަތުރު
10:15	27 ވަނަ ދުވަހު 2023 (މަސްދަރު)	މަސްދަރުގެ ސަރުކާރުގެ ނަންބަރު (މަސްދަރުގެ ސަރުކާރުގެ ނަންބަރު)
10:15	05 ވަނަ ދުވަހު 2023 (މަސްދަރު)	މަސްދަރުގެ ސަރުކާރުގެ ނަންބަރު
10:15	06 ވަނަ ދުވަހު 2023 (މަސްދަރު)	މަސްދަރުގެ ސަރުކާރުގެ ނަންބަރު
ސަރުކާރުގެ ނަންބަރު: ދިވެހިރާއްޖޭގެ ސަރުކާރުގެ ނަންބަރު ދިވެހިރާއްޖޭގެ ސަރުކާރުގެ ނަންބަރު 6527177 ސަރުކާރުގެ ނަންބަރު 6527166 ނަންބަރު.		

މަސްދަރުގެ ސަރުކާރުގެ ނަންބަރު (މަސްދަރުގެ ސަރުކާރުގެ ނަންބަރު) ސަރުކާރުގެ އިދާރާތައް ގެ ސަރުކާރުގެ ނަންބަރު
<https://kulhudhuffushicity.gov.mv/procure> 22 ވަނަ ދުވަހު 2023 (މަސްދަރު) ސަރުކާރުގެ އިދާރާތައް ގެ ސަރުކާރުގެ ނަންބަރު
މަސްދަރުގެ ސަރުކާރުގެ ނަންބަރު (މަސްދަރުގެ ސަރުކާރުގެ ނަންބަރު) ސަރުކާރުގެ އިދާރާތައް ގެ ސަރުކާރުގެ ނަންބަރު

މަސްދަރުގެ ސަރުކާރުގެ ނަންބަރު (މަސްދަރުގެ ސަރުކާރުގެ ނަންބަރު) ސަރުކާރުގެ އިދާރާތައް ގެ ސަރުކާރުގެ ނަންބަރު
މަސްދަރުގެ ސަރުކާރުގެ ނަންބަރު (މަސްދަރުގެ ސަރުކާރުގެ ނަންބަރު) ސަރުކާރުގެ އިދާރާތައް ގެ ސަރުކާރުގެ ނަންބަރު



02 ވަނަ ދުވަހު 1444
22 ވަނަ ދުވަހު 2023

3.12 ඉදිකිරීමේ කටයුතු සඳහා අවශ්‍ය වන ඉඩම් කොටසේ සීමා සහිතව සිදු කළ යුතුය.

3.13 පිටුපසින් සිදු කළ යුතු ඉඩම් කොටසේ 1:2:3 යුතුය.

3.14 පිටුපසින් සිදු කළ යුතු ඉඩම් කොටසේ සීමා සහිතව සිදු කළ යුතුය. ප්‍රධාන මාර්ගයේ සීමා සහිතව සිදු කළ යුතුය.

3.15 පිටුපසින් සිදු කළ යුතු ඉඩම් කොටසේ සීමා සහිතව සිදු කළ යුතුය. ප්‍රධාන මාර්ගයේ සීමා සහිතව සිදු කළ යුතුය.

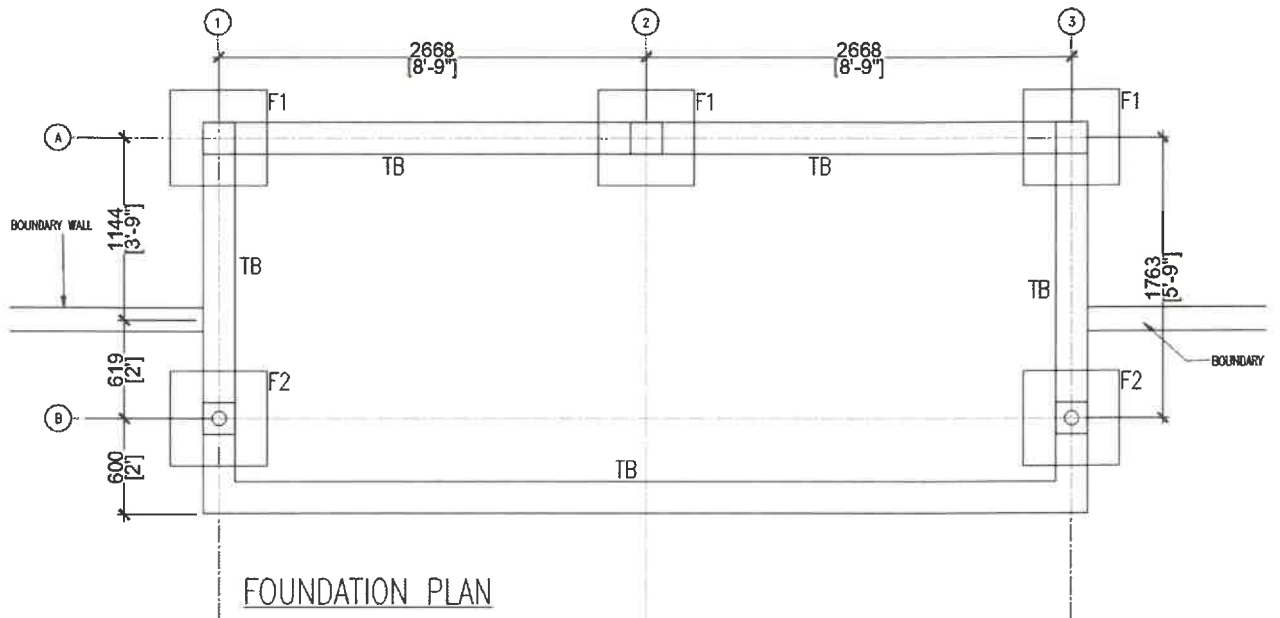
3.16 ඉදිකිරීමේ කටයුතු සඳහා අවශ්‍ය වන ඉඩම් කොටසේ 2 ක් පමණ ඉඩම් කොටසක් සිදු කළ යුතුය. ඉඩම් කොටසේ සීමා සහිතව සිදු කළ යුතුය.

ඉඩම් කොටසේ සීමා සහිතව සිදු කළ යුතුය. (ඉඩම්) යුතුය.

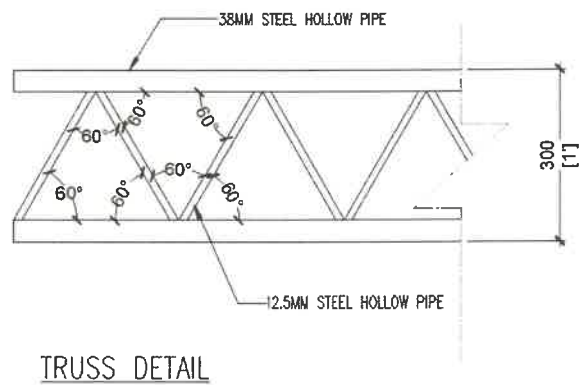
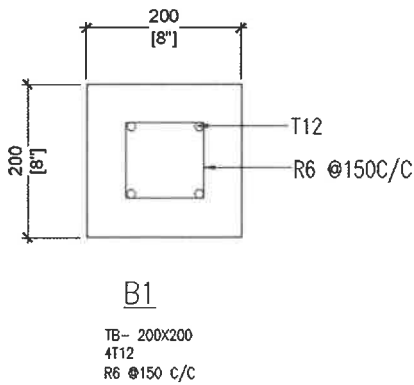
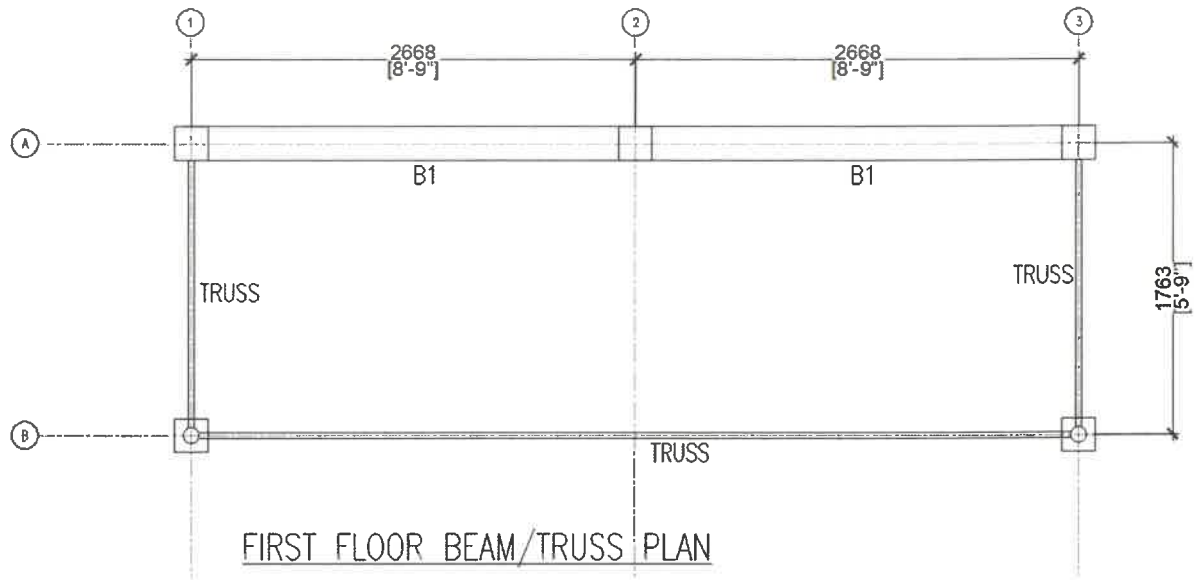
3.17 ඉදිකිරීමේ කටයුතු සඳහා අවශ්‍ය වන ඉඩම් කොටසේ සීමා සහිතව සිදු කළ යුතුය. ප්‍රධාන මාර්ගයේ සීමා සහිතව සිදු කළ යුතුය.

සීමා සහිතව සිදු කළ යුතුය.

3.18 ඉදිකිරීමේ කටයුතු සඳහා අවශ්‍ය වන ඉඩම් කොටසේ සීමා සහිතව සිදු කළ යුතුය. ප්‍රධාන මාර්ගයේ සීමා සහිතව සිදු කළ යුතුය.



- 4.8 උසස් කිරීමේ කටයුතු සඳහා වන නිර්මාණ කටයුතු සඳහා වන නිර්මාණ කටයුතු.
- 4.9 උසස් කිරීමේ කටයුතු සඳහා වන නිර්මාණ කටයුතු සඳහා වන නිර්මාණ කටයුතු.
- 4.10 උසස් කිරීමේ කටයුතු සඳහා වන නිර්මාණ කටයුතු සඳහා වන නිර්මාණ කටයුතු.



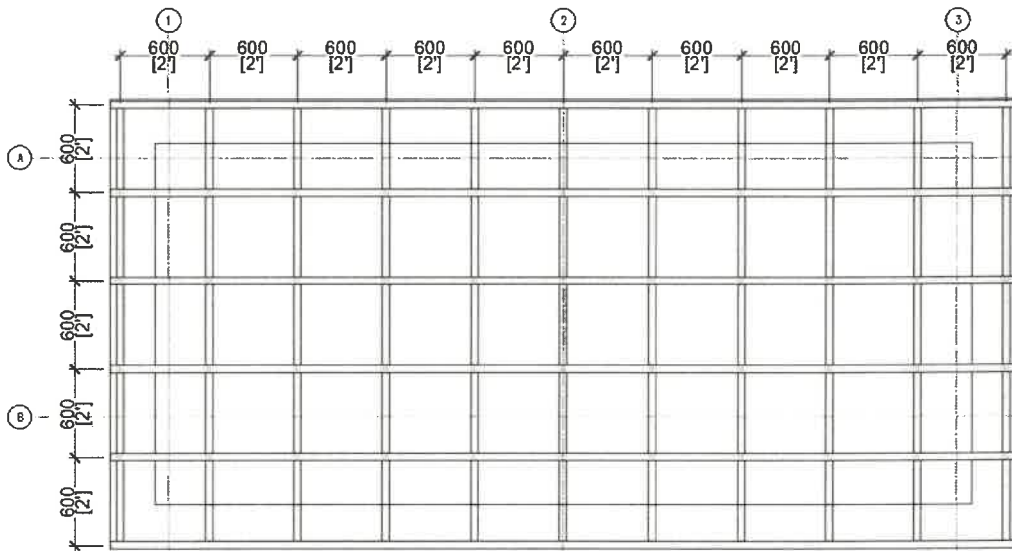
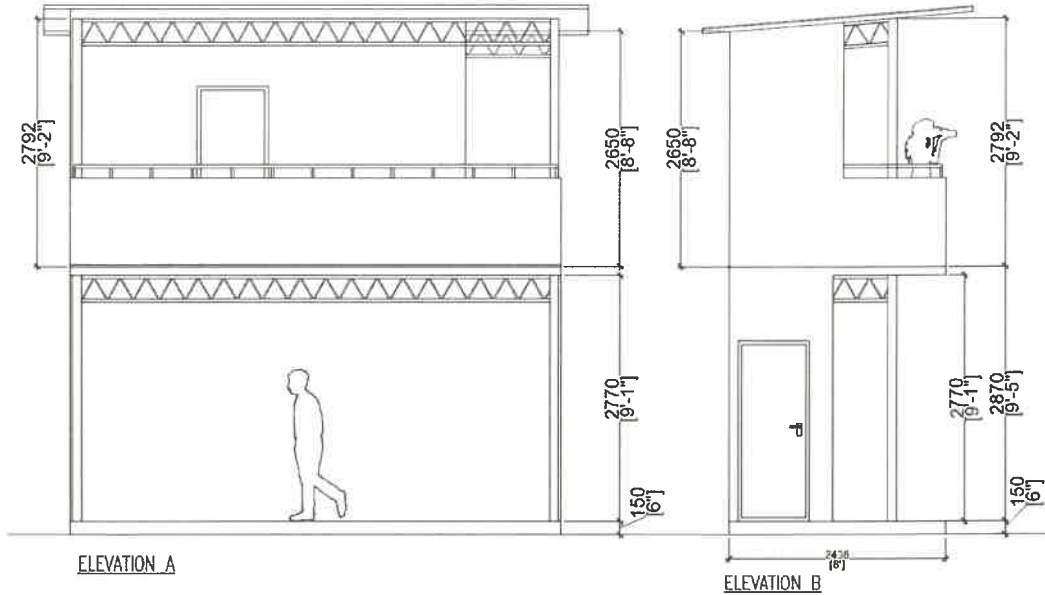
5. නිර්මාණ කටයුතු සඳහා වන නිර්මාණ කටයුතු

- 5.1 නිර්මාණ කටයුතු සඳහා වන නිර්මාණ කටයුතු සඳහා වන නිර්මාණ කටයුතු.
- 5.2 නිර්මාණ කටයුතු සඳහා වන නිර්මාණ කටයුතු සඳහා වන නිර්මාණ කටයුතු.
- 5.3 නිර්මාණ කටයුතු සඳහා වන නිර්මාණ කටයුතු සඳහා වන නිර්මාණ කටයුතු.
- 5.4 නිර්මාණ කටයුතු සඳහා වන නිර්මාණ කටයුතු සඳහා වන නිර්මාණ කටයුතු.
- 5.5 නිර්මාණ කටයුතු සඳහා වන නිර්මාණ කටයුතු සඳහා වන නිර්මාණ කටයුතු.



8.8 ඉතිරි භූමි ප්‍රමාණය සඳහා තවදුරටත් විවිධ මට්ටම්වලින් සහිත වෘත්තාකාර ස්ථූපයක් තැනීමට ඉඩ ඇත.

මෙහි දැක්වී ඇති ස්ථූපයේ ව්‍යුහගතිය සඳහා.



ROOF STRUCTURE PLAN



11. ԱՆՏՆԵՐԻ ԿՈՄԻՏԵ

- 11.1 Անտնեցիոնային կոմիտեի անդամները ընտրվում են 1 ամսով ժամկետով: (Կոմիտեի անդամները):
- 11.2 Անտնեցիոնային կոմիտեի անդամները կոմիտեի ղեկավարը ընտրում են և կոմիտեի անդամները:
- 11.3 Անտնեցիոնային կոմիտեի անդամները 13 անդամներով 4 անգամ ընտրվում են:
- 11.4 Անտնեցիոնային կոմիտեի անդամները ընտրվում են 18 անգամ ընտրվելու (ընտրվելու) անդամները:

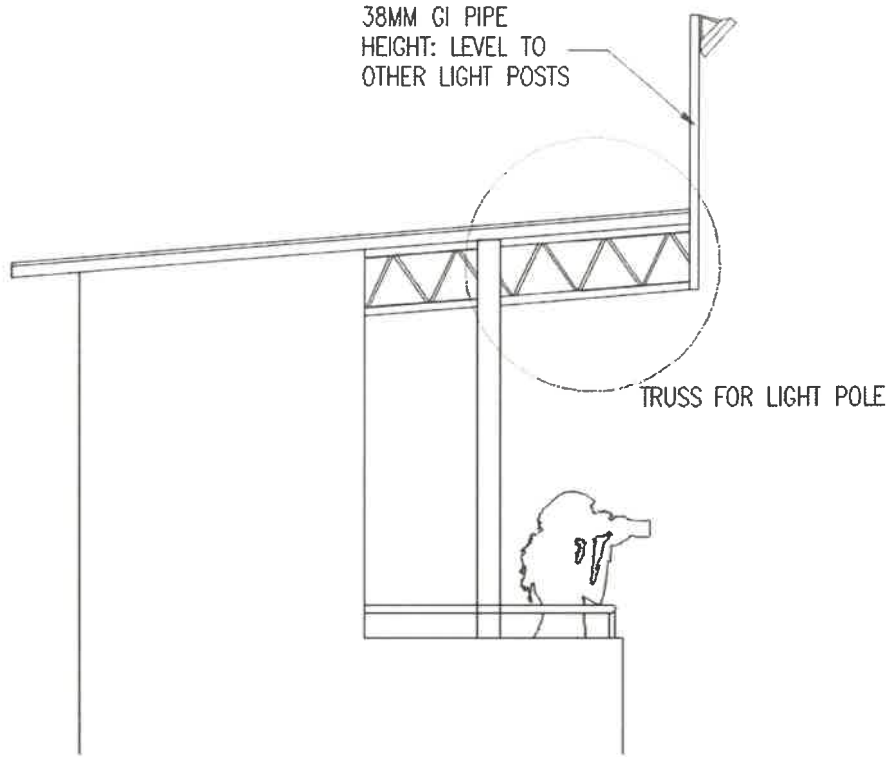
12. ԱՆՏՆԵՐԻ ԿՈՄԻՏԵ

- 12.1 Անտնեցիոնային կոմիտեի անդամները ընտրվում են (կոմիտեի, խորհրդի և անդամների) անդամները կոմիտեի անդամները:
- 12.2 Անտնեցիոնային կոմիտեի անդամները ընտրվում են 1 անգամ ընտրվելու անդամները:
- 12.3 Անտնեցիոնային կոմիտեի անդամները 13 անդամներով 1 անգամ ընտրվում են:
- 12.4 Անտնեցիոնային կոմիտեի անդամները 18 անգամ ընտրվելու անդամները:
- 12.5 Անտնեցիոնային կոմիտեի անդամները ընտրվում են 6 ամսով ընտրվելու անդամները: 10 անգամ 2 անգամ ընտրվելու անդամները:

13. ԿՈՄԻՏԵ ԿՈՄԻՏԵ ԿՈՄԻՏԵ ԿՈՄԻՏԵ

- 13.1 Անտնեցիոնային կոմիտեի անդամները ընտրվում են անտնեցիոնային կոմիտեի անդամները:
- 13.2 Կոմիտեի անդամները, կոմիտեի անդամները և կոմիտեի անդամները:
- 13.3 Կոմիտեի անդամները, կոմիտեի անդամները, կոմիտեի անդամները և կոմիտեի անդամները:
- 13.4 Կոմիտեի անդամները 4 անգամ ընտրվելու 3 անգամ ընտրվելու անդամները 3 անգամ ընտրվելու անդամները:
- 13.5 Կոմիտեի անդամները, կոմիտեի անդամները և կոմիտեի անդամները:
- 13.6 Կոմիտեի անդամները, կոմիտեի անդամները և կոմիտեի անդամները:
- 13.7 Կոմիտեի անդամները 5 անգամ ընտրվելու անդամները 4 անգամ ընտրվելու անդամները:
- 13.8 Կոմիտեի անդամները, կոմիտեի անդամները և կոմիտեի անդամները:
- 13.9 Կոմիտեի անդամները, կոմիտեի անդամները և կոմիտեի անդամները:





17. ଫୁଲ୍ ବୁଲ୍ ଓ ଡିଜାଇନ୍

- 17-1 ଫୁଲ୍ ବୁଲ୍ ନିର୍ମାଣ କରାଯିବ ଏବଂ ଡିଜାଇନ୍ ଗ୍ରହଣ କରାଯିବ।
- 17-2 ଫୁଲ୍ ବୁଲ୍ ନିର୍ମାଣ କରାଯିବ ଏବଂ ଡିଜାଇନ୍ ଗ୍ରହଣ କରାଯିବ।
- 17-3 ଫୁଲ୍ ବୁଲ୍ ନିର୍ମାଣ କରାଯିବ ଏବଂ ଡିଜାଇନ୍ ଗ୍ରହଣ କରାଯିବ।
- 17-4 ଫୁଲ୍ ବୁଲ୍ ନିର୍ମାଣ କରାଯିବ ଏବଂ ଡିଜାଇନ୍ ଗ୍ରହଣ କରାଯିବ।

18. ନିର୍ମାଣ

- 18-1 ଫୁଲ୍ ବୁଲ୍ ନିର୍ମାଣ କରାଯିବ ଏବଂ ଡିଜାଇନ୍ ଗ୍ରହଣ କରାଯିବ।
- 18-2 ଫୁଲ୍ ବୁଲ୍ ନିର୍ମାଣ କରାଯିବ ଏବଂ ଡିଜାଇନ୍ ଗ୍ରହଣ କରାଯିବ।
- 18-3 ଫୁଲ୍ ବୁଲ୍ ନିର୍ମାଣ କରାଯିବ ଏବଂ ଡିଜାଇନ୍ ଗ୍ରହଣ କରାଯିବ।
- 18-4 ଫୁଲ୍ ବୁଲ୍ ନିର୍ମାଣ କରାଯିବ ଏବଂ ଡିଜାଇନ୍ ଗ୍ରହଣ କରାଯିବ।

19. ଫୁଲ୍ ବୁଲ୍ ଓ ଡିଜାଇନ୍

- 19-1 ଫୁଲ୍ ବୁଲ୍ ନିର୍ମାଣ କରାଯିବ ଏବଂ ଡିଜାଇନ୍ ଗ୍ରହଣ କରାଯିବ।
- 19-2 ଫୁଲ୍ ବୁଲ୍ ନିର୍ମାଣ କରାଯିବ ଏବଂ ଡିଜାଇନ୍ ଗ୍ରହଣ କରାଯିବ।
- 19-3 ଫୁଲ୍ ବୁଲ୍ ନିର୍ମାଣ କରାଯିବ ଏବଂ ଡିଜାଇନ୍ ଗ୍ରହଣ କରାଯିବ।
- 19-4 ଫୁଲ୍ ବୁଲ୍ ନିର୍ମାଣ କରାଯିବ ଏବଂ ଡିଜାଇନ୍ ଗ୍ରହଣ କରାଯିବ।
- 19-5 ଫୁଲ୍ ବୁଲ୍ ନିର୍ମାଣ କରାଯିବ ଏବଂ ଡିଜାଇନ୍ ଗ୍ରହଣ କରାଯିବ।
- 19-6 ଫୁଲ୍ ବୁଲ୍ ନିର୍ମାଣ କରାଯିବ ଏବଂ ଡିଜାଇନ୍ ଗ୍ରହଣ କରାଯିବ।
- 19-7 ଫୁଲ୍ ବୁଲ୍ ନିର୍ମାଣ କରାଯିବ ଏବଂ ଡିଜାଇନ୍ ଗ୍ରହଣ କରାଯିବ।



20. سېۋى / سېۋىنىڭ تەكشۈرۈشى

- 20-1 ۋە ئاستىدىكى تەكشۈرۈش سېۋى / سېۋىنىڭ تەكشۈرۈشى.
- 20-2 سېۋى / سېۋىنىڭ تەكشۈرۈشى ۋە سېۋىنىڭ تەكشۈرۈشى ۋە سېۋىنىڭ تەكشۈرۈشى.
- 20-3 سېۋى ۋە سېۋىنىڭ تەكشۈرۈشى 2x4 مېتىر تەكشۈرۈش ۋە سېۋىنىڭ تەكشۈرۈشى 2 مېتىر تەكشۈرۈش ۋە سېۋىنىڭ تەكشۈرۈشى.
- 20-4 سېۋىنىڭ تەكشۈرۈشى ۋە سېۋىنىڭ تەكشۈرۈشى ۋە سېۋىنىڭ تەكشۈرۈشى ۋە سېۋىنىڭ تەكشۈرۈشى.
- 20-5 سېۋى ۋە سېۋىنىڭ تەكشۈرۈشى 255 تەكشۈرۈش ۋە سېۋىنىڭ تەكشۈرۈشى 150 تەكشۈرۈش ۋە سېۋىنىڭ تەكشۈرۈشى.
- 20-6 سېۋى / سېۋىنىڭ تەكشۈرۈشى 900 تەكشۈرۈش ۋە سېۋىنىڭ تەكشۈرۈشى.
- 20-7 ئۆلچەملىك سېۋى 1 مېتىر تەكشۈرۈش ۋە سېۋىنىڭ تەكشۈرۈشى.
- 20-8 سېۋى / سېۋىنىڭ تەكشۈرۈشى ۋە سېۋىنىڭ تەكشۈرۈشى ۋە سېۋىنىڭ تەكشۈرۈشى.
- 20-9 سېۋىنىڭ تەكشۈرۈشى ۋە سېۋىنىڭ تەكشۈرۈشى ۋە سېۋىنىڭ تەكشۈرۈشى.
- 20-10 سېۋى / سېۋىنىڭ تەكشۈرۈشى ۋە سېۋىنىڭ تەكشۈرۈشى ۋە سېۋىنىڭ تەكشۈرۈشى ۋە سېۋىنىڭ تەكشۈرۈشى.
- 20-11 سېۋىنىڭ تەكشۈرۈشى ۋە سېۋىنىڭ تەكشۈرۈشى ۋە سېۋىنىڭ تەكشۈرۈشى ۋە سېۋىنىڭ تەكشۈرۈشى.
- 20-12 سېۋىنىڭ تەكشۈرۈشى ۋە سېۋىنىڭ تەكشۈرۈشى ۋە سېۋىنىڭ تەكشۈرۈشى ۋە سېۋىنىڭ تەكشۈرۈشى.

