



ކުލުހުއްފުޝިއްޔުގެ ސަރުކާރުގެ ސަބަބުން
ކުލުހުއްފުޝިއްޔުގެ ސަރުކާރުގެ ސަބަބުން


ސަފުޞަލްޕަތް: (IUL)266-PR/266/2023/161

އިތުރު މަޢުލޫމާތު

ކުލުހުއްފުޝިއްޔުގެ ސަރުކާރުގެ ސަބަބުން ދިވެހިރާއްޖޭގެ ސަރުކާރުގެ ސަބަބުން ބޭނުންވާ ފަރާތްތަކުން

ނަންބަރު 100. ވިޔަފުހާރުގެ ސަބަބުން ދިވެހިރާއްޖޭގެ ސަރުކާރުގެ ސަބަބުން ބޭނުންވާ ފަރާތްތަކުން
 ފަރާތްތަކުން ނަންބަރު 100 ގައި ބަޔާންކޮށްފައިވާ ގޮތަށް ރިސާއުޅޭ ސަރުކާރުގެ ސަބަބުން
 ނަންބަރު 100 ގައި ބަޔާންކޮށްފައިވާ ގޮތަށް ރިސާއުޅޭ ސަރުކާރުގެ ސަބަބުން.

ވަނަ ފަހަރު ބަލާލާނެ ވަނަ ފަހަރު
<https://forms-office.com/r/Yu5T7giK0T>
 ނަންބަރު



ދިވެހިރާއްޖޭގެ ސަރުކާރުގެ ސަބަބުން	މަޢުލޫމާތު	ނަންބަރު
10:30	08 ޖުލައި 2023 (ހުކުރު)	ސަރުކާރުގެ ސަބަބުން ދިވެހިރާއްޖޭގެ ސަރުކާރުގެ ސަބަބުން ބޭނުންވާ ފަރާތްތަކުން bids@kulhudhuffushicity.gov.mv
10:30	09 ޖުލައި 2023 (ބުރާސްފަތި)	ބަލާލާނެ ވަނަ ފަހަރު
10:30	10 ޖުލައި 2023 (ބުރާސްފަތި)	ރިސާއުޅޭ ސަރުކާރުގެ ސަބަބުން
ނަންބަރު 100 ގައި ބަޔާންކޮށްފައިވާ ގޮތަށް ރިސާއުޅޭ ސަރުކާރުގެ ސަބަބުން		
ނަންބަރު 100 ގައި ބަޔާންކޮށްފައިވާ ގޮތަށް ރިސާއުޅޭ ސަރުކާރުގެ ސަބަބުން 6527182 ނަންބަރު 6527192 ގައި.		

ސަރުކާރުގެ ސަބަބުން ދިވެހިރާއްޖޭގެ ސަރުކާރުގެ ސަބަބުން ބޭނުންވާ ފަރާތްތަކުން
<https://kulhudhuffushicity.gov.mv> 25 ޖުލައި 2023 ގައި ނަންބަރު 100 ގައި ބަޔާންކޮށްފައިވާ ގޮތަށް
 ފަރާތްތަކުން ނަންބަރު 100 ގައި ބަޔާންކޮށްފައިވާ ގޮތަށް ރިސާއުޅޭ ސަރުކާރުގެ ސަބަބުން
 ފަރާތްތަކުން ނަންބަރު 100 ގައި ބަޔާންކޮށްފައިވާ ގޮތަށް ރިސާއުޅޭ ސަރުކާރުގެ ސަބަބުން
 ފަރާތްތަކުން ނަންބަރު 100 ގައި ބަޔާންކޮށްފައިވާ ގޮތަށް ރިސާއުޅޭ ސަރުކާރުގެ ސަބަބުން

08 ޖުލައި 2023
 25 ޖުލައި 2023





މުހުއްދުފުޅުގެ ސިޓީގެ ދަށުން ސަރުކާރުގެ ކަންކަމުގެ ބަޔާން

1. ސަރުކާރުގެ މަސައްކަތްތަކުގެ ބަޔާން

- 1.1 ސަރުކާރުގެ ކަންކަމުގެ ބަޔާނުގެ ދަށުން ސަރުކާރުގެ ކަންކަމުގެ ފަސޭހަކަމުގެ ގޮތުގައި ބަޔާންކުރާ ތަރުޞީބުތައް.
- 1.2 ސަރުކާރުގެ ކަންކަމުގެ ބަޔާނުގެ ދަށުން ސަރުކާރުގެ ކަންކަމުގެ ހިލާފުކަމުގެ ބަޔާންކުރާ ތަރުޞީބުތައް.
- 1.3 ސަރުކާރުގެ ކަންކަމުގެ ބަޔާނުގެ ދަށުން ސަރުކާރުގެ ކަންކަމުގެ ހިލާފުކަމުގެ ގޮތުގައި ބަޔާންކުރާ ތަރުޞީބުތައް ނުވަތަ ސަރުކާރުގެ ކަންކަމުގެ ބަޔާނުގެ ދަށުން ސަރުކާރުގެ ކަންކަމުގެ ހިލާފުކަމުގެ ގޮތުގައި ބަޔާންކުރާ ތަރުޞީބުތައް ނުވަތަ ސަރުކާރުގެ ކަންކަމުގެ ބަޔާނުގެ ދަށުން ސަރުކާރުގެ ކަންކަމުގެ ހިލާފުކަމުގެ ގޮތުގައި ބަޔާންކުރާ ތަރުޞީބުތައް.
- 1.4 ސަރުކާރުގެ ކަންކަމުގެ ބަޔާނުގެ ދަށުން ސަރުކާރުގެ ކަންކަމުގެ ހިލާފުކަމުގެ ގޮތުގައި ބަޔާންކުރާ ތަރުޞީބުތައް ނުވަތަ ސަރުކާރުގެ ކަންކަމުގެ ބަޔާނުގެ ދަށުން ސަރުކާރުގެ ކަންކަމުގެ ހިލާފުކަމުގެ ގޮތުގައި ބަޔާންކުރާ ތަރުޞީބުތައް.
- 1.5 ސަރުކާރުގެ ކަންކަމުގެ ބަޔާނުގެ ދަށުން ސަރުކާރުގެ ކަންކަމުގެ ހިލާފުކަމުގެ ގޮތުގައި ބަޔާންކުރާ ތަރުޞީބުތައް ނުވަތަ ސަރުކާރުގެ ކަންކަމުގެ ބަޔާނުގެ ދަށުން ސަރުކާރުގެ ކަންކަމުގެ ހިލާފުކަމުގެ ގޮތުގައި ބަޔާންކުރާ ތަރުޞީބުތައް.

2. ސަރުކާރުގެ ބަޔާން

- 2.1 ސަރުކާރުގެ ބަޔާނުގެ 100 ވަނަ ބަޔާން 100 ވަނަ ބަޔާން 100 ވަނަ ބަޔާން (ޖެރިވަނަ ބަޔާނު)
- 2.2 ސަރުކާރުގެ ބަޔާނުގެ 145 ވަނަ ބަޔާން 220 ވަނަ ބަޔާން 220 ވަނަ ބަޔާން (ޖެރިވަނަ ބަޔާނު)
- 2.3 ސަރުކާރުގެ ބަޔާނުގެ 10 ވަނަ ބަޔާން 8 ވަނަ ބަޔާން 8 ވަނަ ބަޔާން
- 2.4 ސަރުކާރުގެ ބަޔާނުގެ 2 ވަނަ ބަޔާން 2 ވަނަ ބަޔާން 2 ވަނަ ބަޔާން
- 2.5 ސަރުކާރުގެ ބަޔާނުގެ 12 ވަނަ ބަޔާން 12 ވަނަ ބަޔާން 12 ވަނަ ބަޔާން
- 2.6 ސަރުކާރުގެ ބަޔާނުގެ 1:2:3 1:2:3 1:2:3
- 2.7 ސަރުކާރުގެ ބަޔާނުގެ 2 ވަނަ ބަޔާން 2 ވަނަ ބަޔާން 2 ވަނަ ބަޔާން
- 2.8 ސަރުކާރުގެ ބަޔާނުގެ 1:2:3 1:2:3 1:2:3
- 2.9 ސަރުކާރުގެ ބަޔާނުގެ 1:2:3 1:2:3 1:2:3



- 2.10. تۆمۈر ئېلېمېنتى 20 گىراممىدىن ئاشۇرۇپ سېلىنىشىنى تەكشۈرۈش.
- 2.11. رېتۇننىڭ تۆمۈر ئېلېمېنتىنىڭ باسقۇچىدا تەكشۈرۈلۈشىنى تەكشۈرۈش.
- 2.12. تۆمۈر ئېلېمېنتىنىڭ رېتۇننىڭ تۆمۈر ئېلېمېنتىنىڭ تەكشۈرۈلۈشى.
- 2.13. تۆمۈر ئېلېمېنتىنىڭ رېتۇننىڭ تۆمۈر ئېلېمېنتىنىڭ تەكشۈرۈلۈشى.
- 2.14. تۆمۈر ئېلېمېنتىنىڭ رېتۇننىڭ تۆمۈر ئېلېمېنتىنىڭ تەكشۈرۈلۈشى 9 گىراممىدىن ئاشۇرۇپ سېلىنىشىنى تەكشۈرۈش.
- 2.15. رېتۇننىڭ رېتۇننىڭ تۆمۈر ئېلېمېنتىنىڭ تەكشۈرۈلۈشى 50 گىراممىدىن ئاشۇرۇپ سېلىنىشىنى تەكشۈرۈش.

3. تۆمۈر ئېلېمېنتىنىڭ تەكشۈرۈلۈشى

- 3.1. تۆمۈر ئېلېمېنتىنىڭ تۆمۈر ئېلېمېنتىنىڭ تەكشۈرۈلۈشى. تۆمۈر ئېلېمېنتىنىڭ تۆمۈر ئېلېمېنتىنىڭ تەكشۈرۈلۈشى.
- 3.2. تۆمۈر ئېلېمېنتىنىڭ تۆمۈر ئېلېمېنتىنىڭ تەكشۈرۈلۈشى.
- 3.3. تۆمۈر ئېلېمېنتىنىڭ تۆمۈر ئېلېمېنتىنىڭ تەكشۈرۈلۈشى 1:4 نىڭ تەكشۈرۈلۈشى.
- 3.4. تۆمۈر ئېلېمېنتىنىڭ تۆمۈر ئېلېمېنتىنىڭ تەكشۈرۈلۈشى 4 گىراممىدىن ئاشۇرۇپ سېلىنىشىنى تەكشۈرۈش.
- 3.5. تۆمۈر ئېلېمېنتىنىڭ تۆمۈر ئېلېمېنتىنىڭ تەكشۈرۈلۈشى 1:3 نىڭ تەكشۈرۈلۈشى.
- 3.6. تۆمۈر ئېلېمېنتىنىڭ تۆمۈر ئېلېمېنتىنىڭ تەكشۈرۈلۈشى 80 گىراممىدىن ئاشۇرۇپ سېلىنىشىنى تەكشۈرۈش. 7620 گىراممىدىن ئاشۇرۇپ سېلىنىشىنى تەكشۈرۈش.
- 3.7. تۆمۈر ئېلېمېنتىنىڭ تۆمۈر ئېلېمېنتىنىڭ تەكشۈرۈلۈشى. تۆمۈر ئېلېمېنتىنىڭ تۆمۈر ئېلېمېنتىنىڭ تەكشۈرۈلۈشى.
- 3.8. تۆمۈر ئېلېمېنتىنىڭ تۆمۈر ئېلېمېنتىنىڭ تەكشۈرۈلۈشى 20 گىراممىدىن ئاشۇرۇپ سېلىنىشىنى تەكشۈرۈش.
- 3.9. تۆمۈر ئېلېمېنتىنىڭ تۆمۈر ئېلېمېنتىنىڭ تەكشۈرۈلۈشى 1:3 نىڭ تەكشۈرۈلۈشى 3 گىراممىدىن ئاشۇرۇپ سېلىنىشىنى تەكشۈرۈش.

4. تۆمۈر ئېلېمېنتىنىڭ تەكشۈرۈلۈشى

- 4.1. تۆمۈر ئېلېمېنتىنىڭ تۆمۈر ئېلېمېنتىنىڭ تەكشۈرۈلۈشى (تۆمۈر ئېلېمېنتىنىڭ تۆمۈر ئېلېمېنتىنىڭ تەكشۈرۈلۈشى).
- 4.2. تۆمۈر ئېلېمېنتىنىڭ تۆمۈر ئېلېمېنتىنىڭ تەكشۈرۈلۈشى.
- 4.3. تۆمۈر ئېلېمېنتىنىڭ تۆمۈر ئېلېمېنتىنىڭ تەكشۈرۈلۈشى ۋە تۆمۈر ئېلېمېنتىنىڭ تۆمۈر ئېلېمېنتىنىڭ تەكشۈرۈلۈشى.



Handwritten signature in blue ink.

- 4.4. ٴٴٴٴ ٴٴٴٴٴٴٴ ٴٴٴٴٴٴٴ ٴٴٴٴٴٴٴ 50.8 ٴٴٴٴٴٴٴ (ٴٴٴٴٴ ٴٴٴٴٴ) ٴٴٴٴٴٴٴ ٴٴٴٴٴٴٴ ٴٴٴٴٴٴٴ.
- 4.5. ٴٴٴٴ ٴٴٴٴٴٴٴ ٴٴٴٴٴٴٴ ٴٴٴٴٴٴٴٴ 38.1 ٴٴٴٴٴٴٴ (ٴٴٴٴٴ ٴٴٴٴٴ) ٴٴٴٴٴٴٴ ٴٴٴٴٴٴٴ.
- 4.6. ٴٴ ٴٴٴٴٴ ٴٴ ٴٴٴٴ 100 ٴٴ ٴٴٴٴٴ 24 ٴٴ.
- 4.7. ٴٴ ٴٴٴٴٴ ٴٴٴٴ ٴٴٴٴٴٴٴ ٴٴٴٴٴٴ 6 ٴٴ.
- 4.8. ٴٴٴٴ ٴٴٴٴٴٴٴ ٴٴٴٴٴٴٴ 8 ٴٴ ٴٴ ٴٴ ٴٴ ٴٴ ٴٴ ٴٴ ٴٴ ٴٴ ٴٴ.
- 4.9. ٴٴٴٴ ٴٴٴٴٴٴٴ ٴٴٴٴٴٴٴ ٴٴ ٴٴ ٴٴ ٴٴ ٴٴ ٴٴ ٴٴ ٴٴ ٴٴ ٴٴ.
- 4.10. ٴٴٴ ٴٴ ٴٴ ٴٴ ٴٴ ٴٴ ٴٴ ٴٴ ٴٴ ٴٴ ٴٴ ٴٴ ٴٴ ٴٴ ٴٴ ٴٴ.
- 4.11. ٴٴ ٴٴ ٴٴ ٴٴ ٴٴ ٴٴ ٴٴ ٴٴ ٴٴ ٴٴ ٴٴ ٴٴ ٴٴ ٴٴ ٴٴ.
- 4.12. ٴ.
- 4.13. ٴ.
- 4.14. ٴ.
- 4.15. ٴ.
- 4.16. ٴ.
- 4.17. ٴ ٴ ٴ ٴ ٴ ٴ 2 ٴ ٴ ٴ ٴ ٴ ٴ.

5. ٴ ٴ ٴ ٴ ٴ ٴ ٴ ٴ

- 5.1. ٴ ٴ ٴ ٴ ٴ ٴ ٴ ٴ 800 ٴ ٴ ٴ ٴ ٴ ٴ ٴ ٴ.
- 5.2. 50 ٴ.
- 1:4 ٴ ٴ ٴ ٴ ٴ ٴ
- 5.3. ٴ ٴ ٴ ٴ ٴ ٴ 609.6 ٴ ٴ ٴ ٴ ٴ ٴ 609.6 ٴ ٴ ٴ ٴ ٴ ٴ ٴ ٴ.
- 457.2 ٴ.
- 5.4. 10 ٴ ٴ ٴ ٴ ٴ ٴ 10 ٴ ٴ ٴ ٴ ٴ ٴ (ٴ ٴ ٴ).
- 5.5. 10 ٴ ٴ ٴ ٴ ٴ ٴ ٴ ٴ ٴ ٴ ٴ ٴ ٴ ٴ.
- 5.6. ٴ ٴ ٴ ٴ ٴ ٴ ٴ ٴ ٴ ٴ ٴ ٴ ٴ ٴ ٴ ٴ ٴ ٴ.

Handwritten signature in blue ink.



5.7. 203.2 203.2 203.2 203.2

203.2 203.2 203.2 203.2

203.2 203.2 203.2 203.2

203.2 203.2

5.8. 203.2 203.2 203.2 203.2

203.2 203.2 203.2 203.2

5.9. 203.2 203.2 203.2 203.2

5.10. 203.2 203.2 203.2 203.2

203.2 203.2

5.11. 203.2 203.2 203.2 203.2

12.7 203.2 203.2 203.2 203.2

5.12. 203.2 203.2 203.2 203.2

5.13. 203.2 203.2 203.2 203.2

5.14. 203.2 203.2 203.2 203.2

203.2 203.2

5.15. 203.2 203.2 203.2 203.2

5.16. 203.2 203.2 203.2 203.2

203.2 203.2

5.17. 203.2 203.2 203.2 203.2

203.2 203.2 203.2 203.2

5.18. 203.2 203.2 203.2 203.2

5.19. 203.2 203.2 203.2 203.2



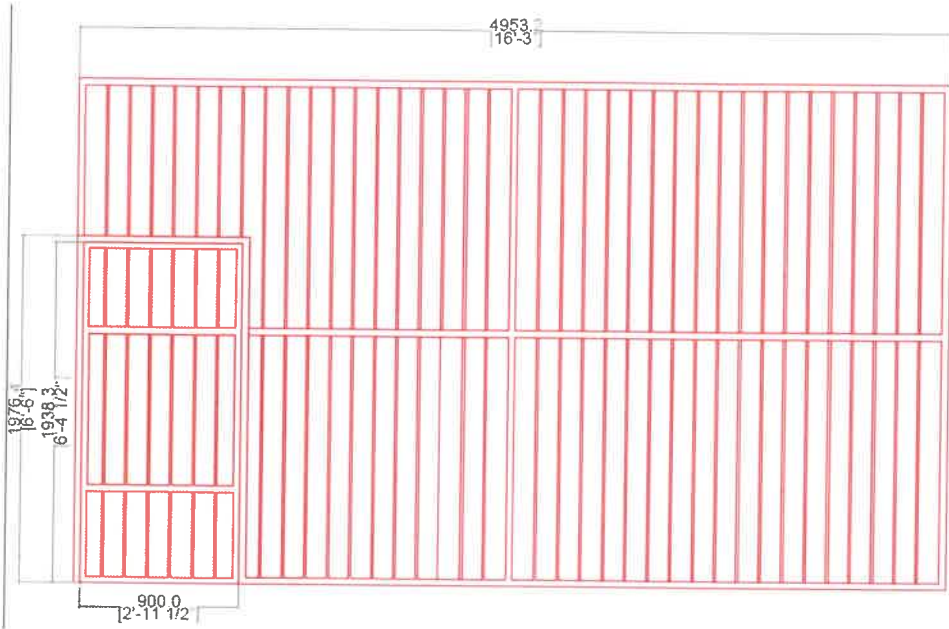
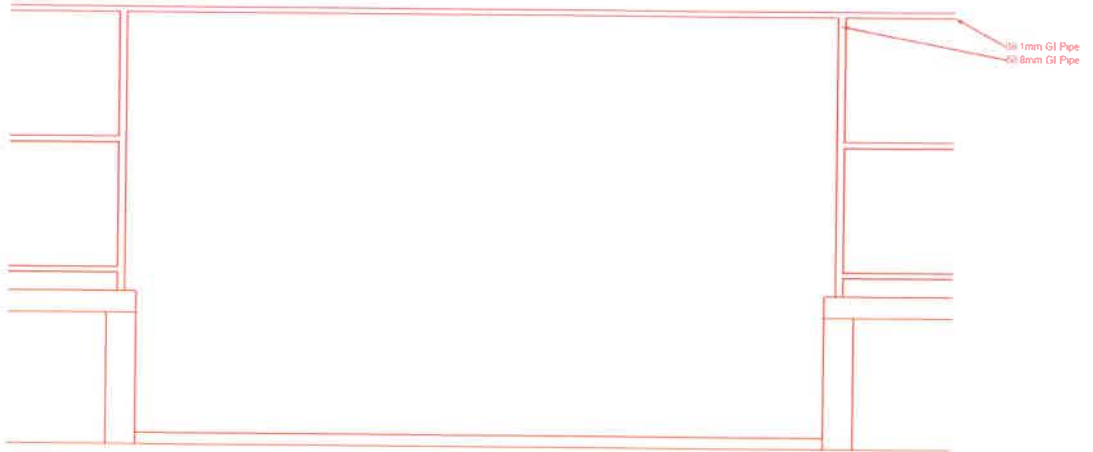
Handwritten signature in blue ink.

6.14. ڳوٺاڻ جي ڀر ۾ ڇوڪري ڪالوني (Samhwa, BETEK, BEGER) ۾ ڇوڪري ڳوٺ

۾ ڇوڪري ڳوٺ جي ڀر ۾ ڇوڪري ڳوٺ.

6.15. ڇوڪري ڳوٺ جي ڀر ۾ ڇوڪري ڳوٺ جي ڀر ۾ ڇوڪري ڳوٺ.

6.16. ڇوڪري ڳوٺ جي ڀر ۾ ڇوڪري ڳوٺ جي ڀر ۾ ڇوڪري ڳوٺ.



7. **ދަރިފުށި ސަރުކާރުގެ ފަތުރުވެރުކު ދަތުރުގެ ތަދަދުތައް**

- 7.1. ތަދަދުގެ ތަދަދު ތަދަދުގެ ތަދަދު ތަދަދުގެ ތަދަދު ތަދަދުގެ ތަދަދު.
- 7.2. ތަދަދުގެ ތަދަދު ތަދަދުގެ ތަދަދު ތަދަދުގެ ތަދަދު ތަދަދުގެ ތަދަދު.
- 7.3. ތަދަދުގެ ތަދަދު ތަދަދުގެ ތަދަދު ތަދަދުގެ ތަދަދު ތަދަދުގެ ތަދަދު ތަދަދުގެ ތަދަދު.
- 7.4. ތަދަދުގެ ތަދަދު ތަދަދުގެ ތަދަދު ތަދަދުގެ ތަދަދު ތަދަދުގެ ތަދަދު ތަދަދުގެ ތަދަދު.
- 7.5. ތަދަދުގެ ތަދަދު ތަދަދުގެ ތަދަދު 5 ތަދަދު ތަދަދުގެ ތަދަދު 1 ތަދަދު ތަދަދުގެ ތަދަދު ތަދަދުގެ ތަދަދު 2 ތަދަދުގެ ތަދަދު.
- 7.6. ތަދަދުގެ ތަދަދު ތަދަދުގެ ތަދަދު ތަދަދުގެ ތަދަދު 780 ތަދަދުގެ ތަދަދު.
- 7.7. ތަދަދުގެ ތަދަދު ތަދަދުގެ ތަދަދު 8 ތަދަދުގެ ތަދަދު.
- 7.8. ތަދަދުގެ ތަދަދު ތަދަދުގެ ތަދަދު 8 ތަދަދުގެ ތަދަދު.
- 7.9. ތަދަދުގެ ތަދަދު ތަދަދުގެ ތަދަދު 8 ތަދަދުގެ ތަދަދު.
- 7.10. ތަދަދުގެ ތަދަދު ތަދަދުގެ ތަދަދު 8 ތަދަދުގެ ތަދަދު.

