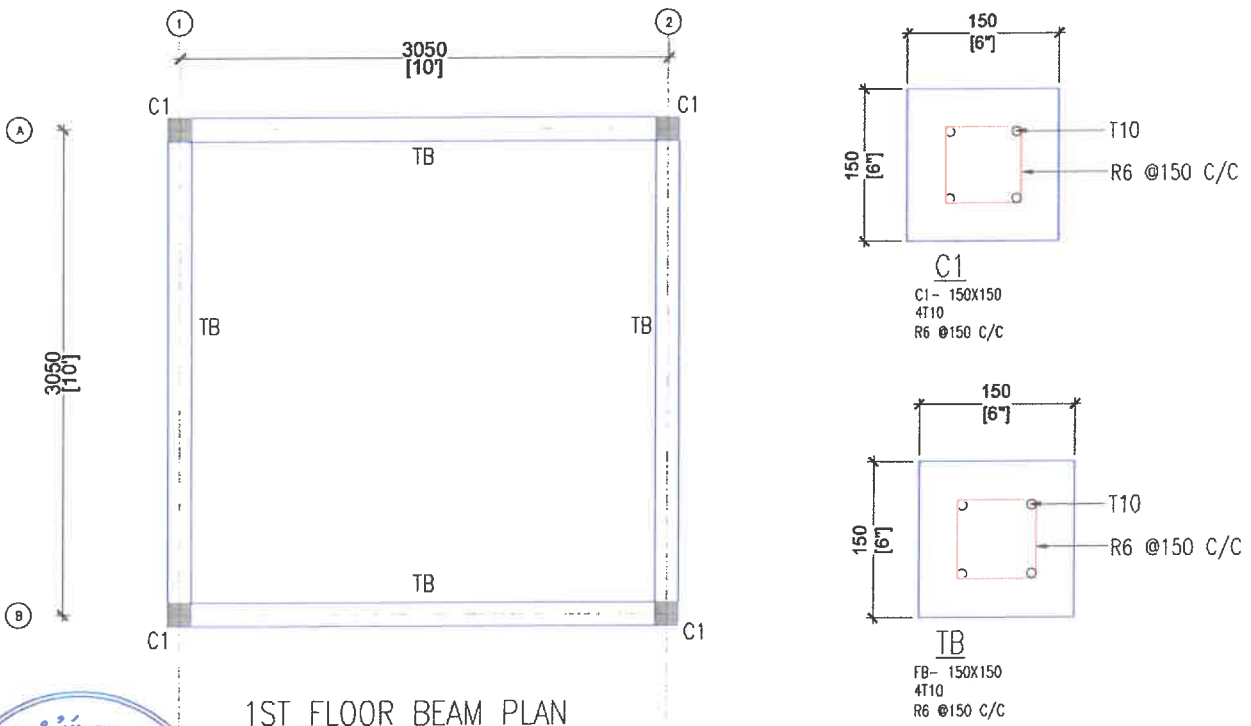


1.2 1.2.1 1.2.2 1.2.3 1.2.4 1.2.5 1.2.6 1.2.7

- 1.2.1 6 6 6 4 6
- 1.2.2 10 4 150
- 1.2.3 6 6 6 4 150
- 1.2.4 10 4 150
- 1.2.5 40
- 1.2.6 2930 3050
- 1.2.7 3050

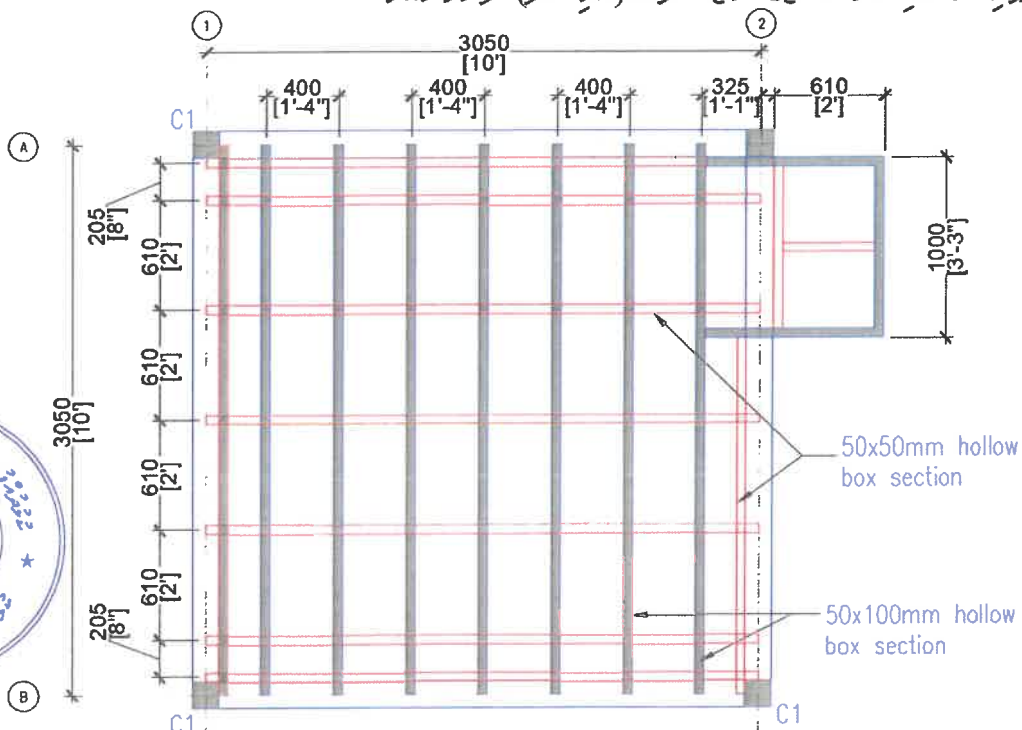


1.3 1.3.1 1.3.2

- 1.3.1 4 6
- 1.3.2 6 6 6 4

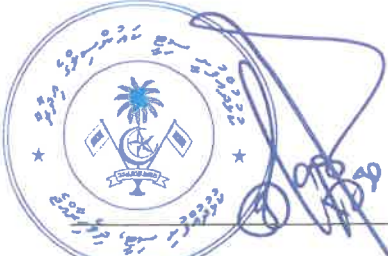
1.5 1.5.1

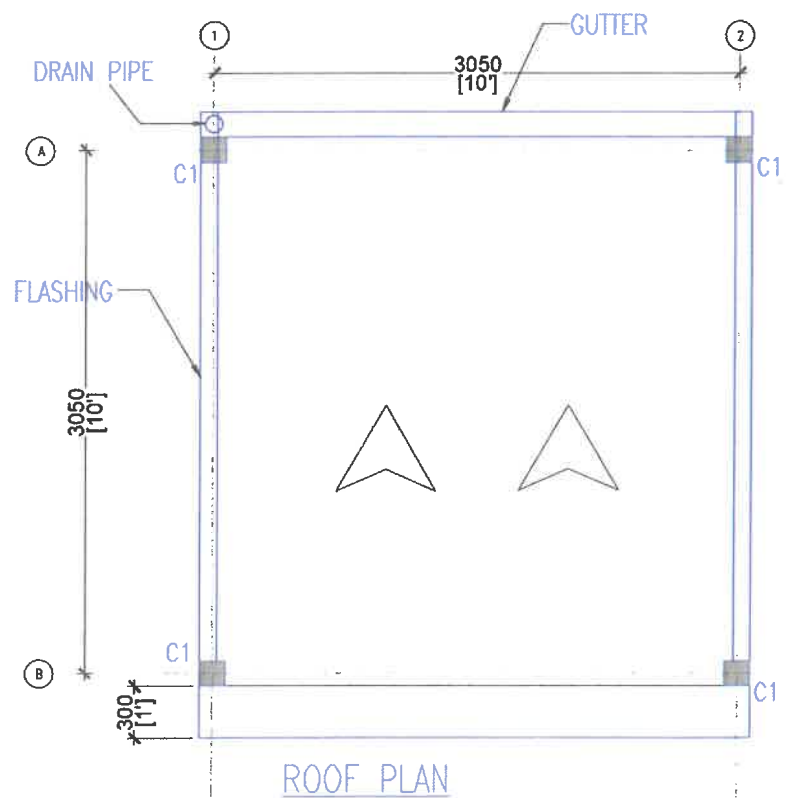
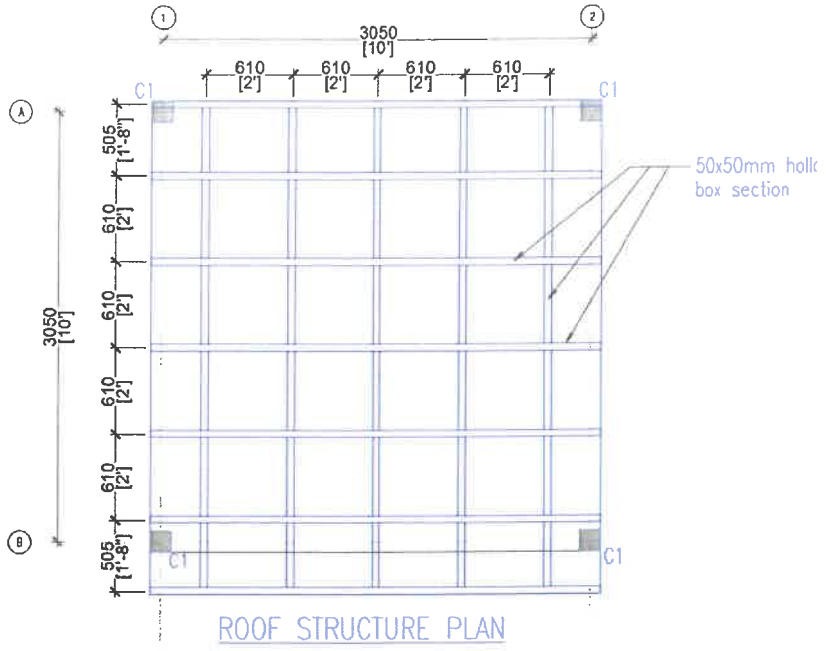
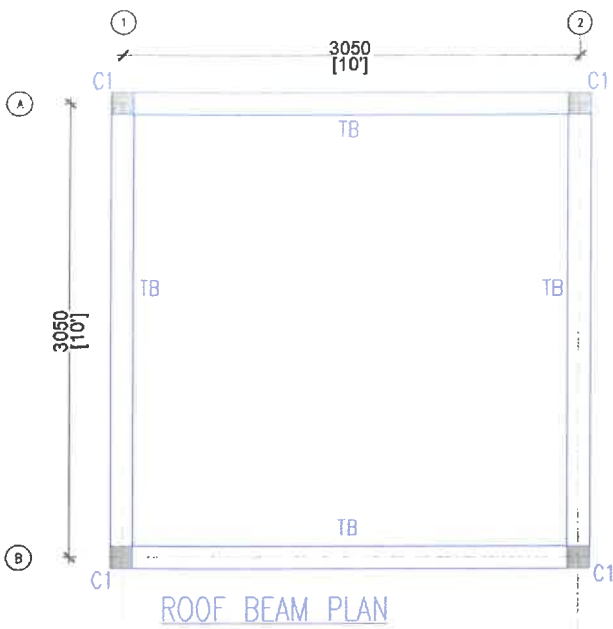
- 1.5.1 1.5.1 4 4x2 () .
- 1.5.2 2930 () .
- 1.5.3 400 4x2 () .
- 1.5.4 4x2 2x2 600 () .
- 1.5.5 4x2 () .
- 1.5.6 () .
- 1.5.7 () .
- 1.5.8 18 () .
- 1.5.9 () .
- 1.5.10 () .
- 1.5.11 () .
- 1.5.12 () .



1.6 රඹුණු

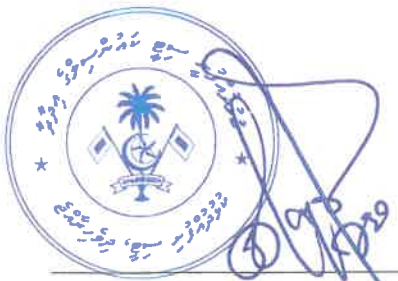
- 1.6.1 ඉඹුණු ඉදිකිරීමේදී භාවිත කරනු ලබන ගුණාත්මක භූමි පරිමාණයන්.
- 1.6.2 භූමි පරිමාණයන් සඳහා වන ඉදිකිරීම් කොටස් පරිමාණයන්. භූමි පරිමාණයන් පරිමාණයන් ඉදිකිරීමේදී.
- 1.6.3 ඉඹුණු පරිමාණයන් භූමි පරිමාණයන් (ඉදිකිරීම් භූමි පරිමාණයන්) 600 ඉදිකිරීම් පරිමාණයන් (ඉදිකිරීම් භූමි පරිමාණයන්) ඉදිකිරීමේදී.
- 1.6.4 ඉඹුණු පරිමාණයන් භූමි පරිමාණයන් 3050 ඉදිකිරීම් පරිමාණයන් (ඉදිකිරීම් භූමි පරිමාණයන්) ඉදිකිරීමේදී. ඉදිකිරීම් පරිමාණයන් භූමි පරිමාණයන් 3350 ඉදිකිරීම් පරිමාණයන් (ඉදිකිරීම් භූමි පරිමාණයන්) ඉදිකිරීමේදී.
- 1.6.5 ඉඹුණු පරිමාණයන් භූමි පරිමාණයන් 600 ඉදිකිරීම් පරිමාණයන් (ඉදිකිරීම් භූමි පරිමාණයන්) 2"x2" ඉදිකිරීමේදී.
- 1.6.6 ඉදිකිරීම් පරිමාණයන් භූමි පරිමාණයන් ඉදිකිරීමේදී.
- 1.6.7 ඉදිකිරීම් පරිමාණයන් භූමි පරිමාණයන් (ඉදිකිරීම් භූමි පරිමාණයන්) 1 ඉදිකිරීමේදී.
- 1.6.8 ඉඹුණු පරිමාණයන් භූමි පරිමාණයන් 0.48 ඉදිකිරීම් පරිමාණයන් (ඉදිකිරීම් භූමි පරිමාණයන්) ඉදිකිරීමේදී.
- 1.6.9 ඉදිකිරීම් පරිමාණයන් භූමි පරිමාණයන් ඉදිකිරීමේදී.
- 1.6.10 ඉදිකිරීම් පරිමාණයන් භූමි පරිමාණයන් ඉදිකිරීමේදී.
- 1.6.11 ඉදිකිරීම් පරිමාණයන් භූමි පරිමාණයන් ඉදිකිරීමේදී.
- 1.6.12 ඉදිකිරීම් පරිමාණයන් භූමි පරිමාණයන් ඉදිකිරීමේදී.
- 1.6.13 ඉදිකිරීම් පරිමාණයන් භූමි පරිමාණයන් ඉදිකිරීමේදී.
- 1.6.14 ඉදිකිරීම් පරිමාණයන් භූමි පරිමාණයන් 610 ඉදිකිරීම් පරිමාණයන් (ඉදිකිරීම් භූමි පරිමාණයන්) ඉදිකිරීමේදී.
- 1.6.15 ඉදිකිරීම් පරිමාණයන් භූමි පරිමාණයන් 3" ඉදිකිරීම් පරිමාණයන් (ඉදිකිරීම් භූමි පරිමාණයන්) ඉදිකිරීමේදී.
- 1.6.16 ඉඹුණු පරිමාණයන් භූමි පරිමාණයන් ඉදිකිරීමේදී.

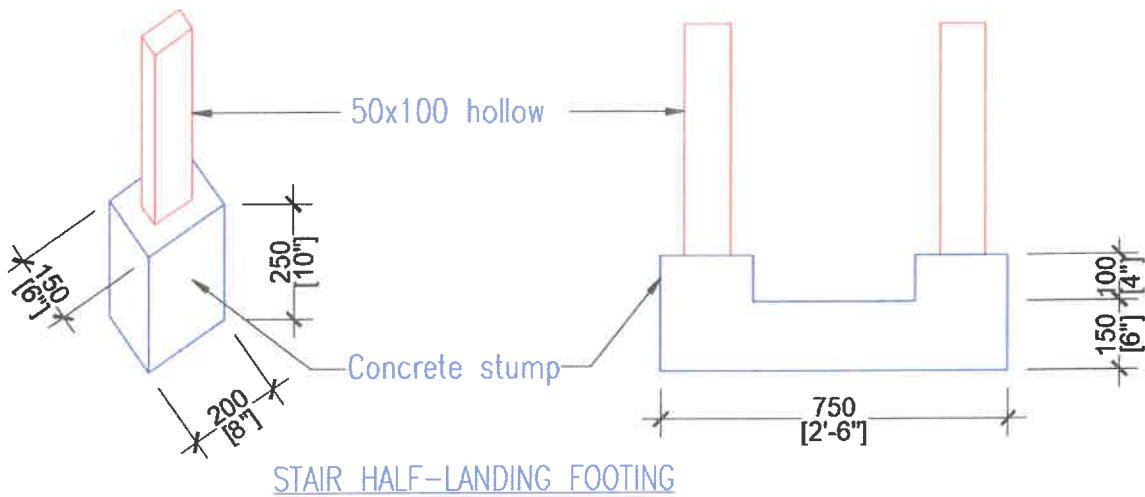
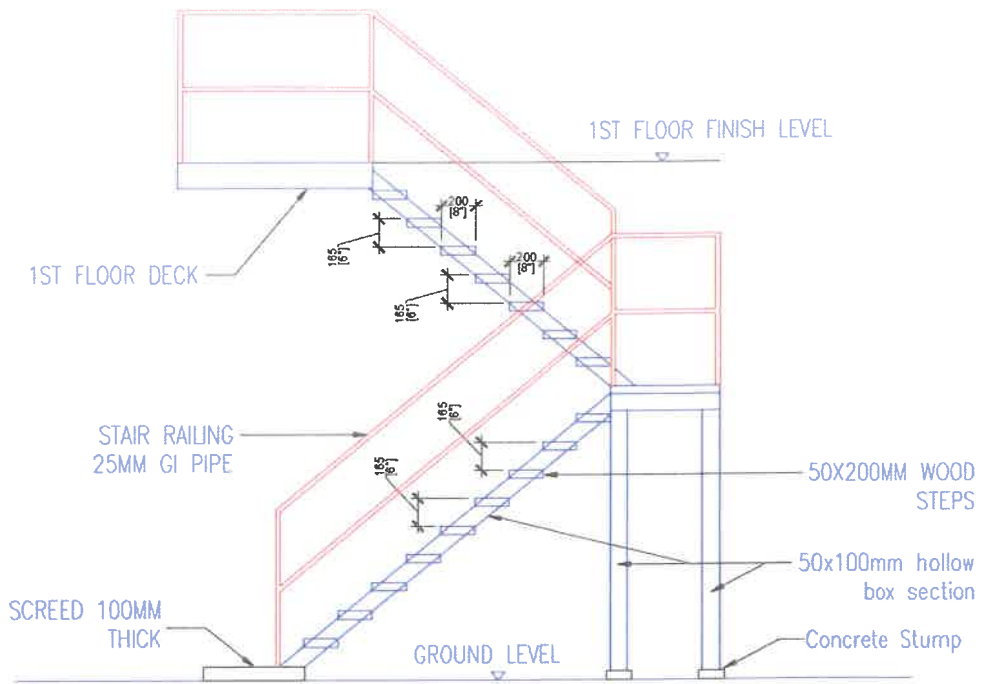
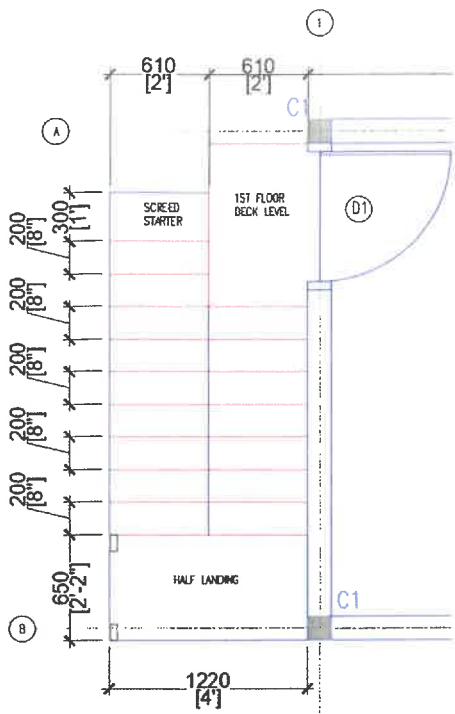




1.7 ސީޕް ހަދާން

- 1.7.1 ެކަތް ހަދާން ހަދާން ސީޕް ހަދާން ހަދާން.
- 1.7.2 ް ސީޕް ހަދާން ހަދާން ސީޕް ހަދާން ހަދާން ހަދާން ހަދާން ހަދާން.
- 1.7.3 ސީޕް ހަދާން ހަދާން ހަދާން 2" x 4" ހަދާން ހަދާން 2 ހަދާން ހަދާން ހަދާން ހަދާން ހަދާން.
- 1.7.4 ހަދާން ހަދާން ހަދާން ހަދާން ހަދާން ހަދާން ހަދާން ހަދާން ހަދާން ހަދާން.
- 1.7.5 ސީޕް ހަދާން ހަދާން ހަދާން 165 ހަދާން ހަދާން 200 ހަދާން ހަދާން (ހަދާން ހަދާން).
- 1.7.6 ސީޕް ހަދާން 900 ހަދާން ހަދާން ހަދާން ހަދާން ހަދާން.
- 1.7.7 ހަދާން ހަދާން 1 ހަދާން ހަދާން ހަދާން ހަދާން.
- 1.7.8 ހަދާން ހަދާން 450 ހަދާން ހަދާން ހަދާން ހަދާން ހަދާން.
- 1.7.9 ސީޕް ހަދާން ހަދާން ހަދާން ހަދާން ހަދާން ހަދާން.
- 1.7.10 ް ހަދާން ހަދާން ހަދާން ހަދާން ހަދާން ހަދާން ހަދާން (ހަދާން ހަދާން).
- 1.7.11 ހަދާން ހަދާން (half landing) ހަދާން ހަދާން 2" x 4" ހަދާން 2 ހަދާން ހަދާން ހަދާން ހަދާން ހަދާން.
- ހަދާން ހަދާން 150 x 200 ހަދާން ހަދާން ހަދާން ހަދާން ހަދާން ހަދާން ހަދާން ހަދާން ހަދާން.
- ހަދާން ހަދާން 150 x 150 ހަދާން ހަދާން ހަދާން 150 ހަދާން ހަދާން ހަދާން 100 ހަދާން ހަދާން ހަދާން ހަދާން.
- 1.7.12 ސީޕް ހަދާން ހަދާން ހަދާން ހަދާން ހަދާން ހަދާން ހަދާން ހަދާން ހަދާން ހަދާން.
- 1.7.13 ް ސީޕް ހަދާން ހަދާން ހަދާން ހަދާން ހަދާން ހަދާން ހަދާން ހަދާން ހަދާން ހަދާން.
- 1.7.14 ސީޕް ހަދާން ހަދާން ހަދާން ހަދާން ހަދާން ހަދާން ހަދާން ހަދާން ހަދާން ހަދާން.





1.8 فوق العنبرى دسائير

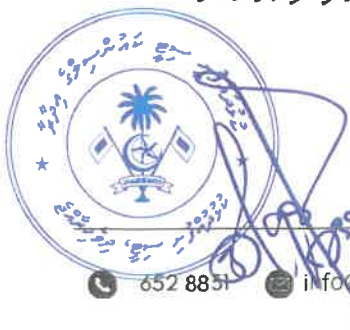
1.8.1 فونج نائمو زيمر كيمر زيمر زيمر فونج زيمر زيمر فونج نائمو زيمر زيمر فونج نائمو.

1.8.2 فونج نائمو زيمر كيمر زيمر فونج نائمو زيمر فونج نائمو زيمر فونج نائمو فونج نائمو.

فونج نائمو زيمر فونج نائمو.

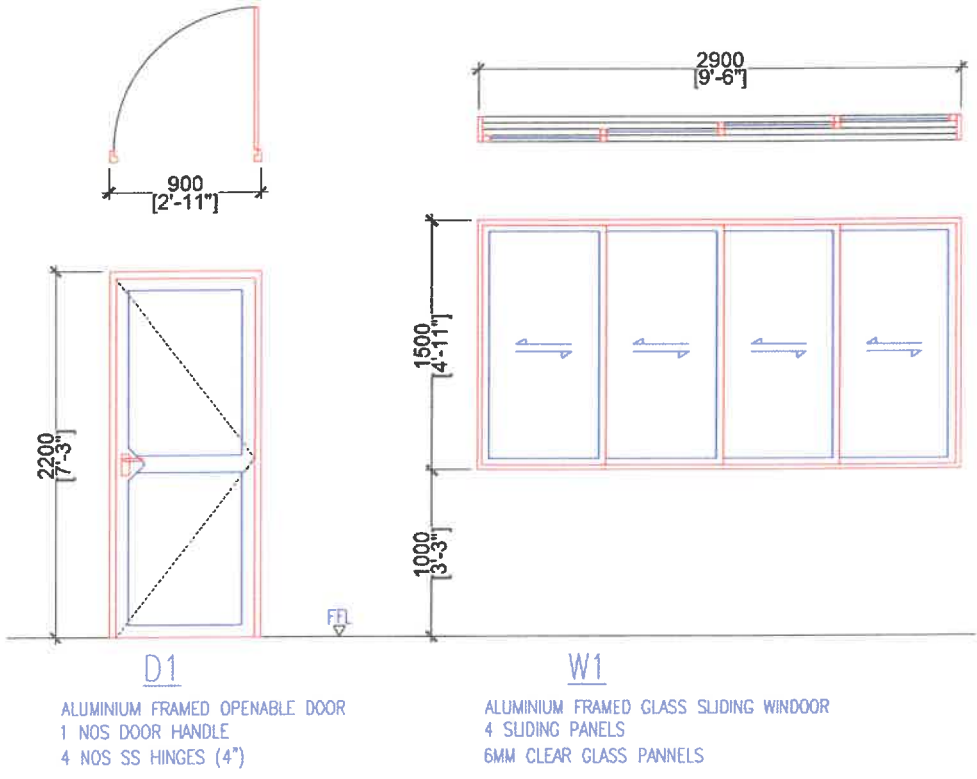
1.8.3 فونج نائمو زيمر كيمر زيمر فونج نائمو زيمر فونج نائمو زيمر فونج نائمو فونج نائمو.

1.8.4 زيمر كيمر زيمر فونج نائمو زيمر فونج نائمو زيمر فونج نائمو فونج نائمو فونج نائمو.



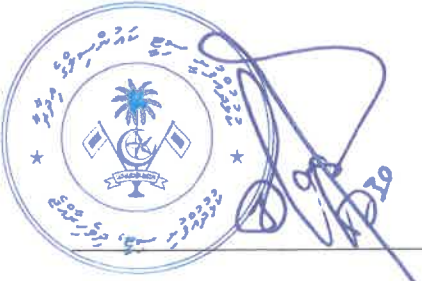
1.9 අලුත් කළ හෝ නව තැනීමට නියමිත වන ස්ථාන

- 1.9.1 නිවෙස් සඳහා ඇතුළු දොරටු (D1) වලට අලුත් කළ හෝ නව තැනීමට නියමිත වන ස්ථාන වලට අදාළ වේ.
- 1.9.2 නිවෙස් සඳහා ඇතුළු දොරටු (W1) වලට අලුත් කළ හෝ නව තැනීමට නියමිත වන ස්ථාන වලට අදාළ වේ.
- 1.9.3 නිවෙස් සඳහා ඇතුළු දොරටු (W2) වලට අලුත් කළ හෝ නව තැනීමට නියමිත වන ස්ථාන වලට අදාළ වේ.
- 1.9.4 නිවෙස් සඳහා ඇතුළු දොරටු (FG1) වලට අලුත් කළ හෝ නව තැනීමට නියමිත වන ස්ථාන වලට අදාළ වේ.
- 1.9.5 අලුත් කළ හෝ නව තැනීමට නියමිත වන ස්ථාන වලට අදාළ වන 6 අඟුල් සහ අලුත් කළ හෝ නව තැනීමට නියමිත වන ස්ථාන වලට අදාළ වේ.
- 1.9.6 අලුත් කළ හෝ නව තැනීමට නියමිත වන ස්ථාන වලට අදාළ වන 6 අඟුල් සහ අලුත් කළ හෝ නව තැනීමට නියමිත වන ස්ථාන වලට අදාළ වේ.
- 1.9.7 අලුත් කළ හෝ නව තැනීමට නියමිත වන ස්ථාන වලට අදාළ වන 4 අඟුල් සහ අලුත් කළ හෝ නව තැනීමට නියමිත වන ස්ථාන වලට අදාළ වේ.
- 1.9.8 අලුත් කළ හෝ නව තැනීමට නියමිත වන ස්ථාන වලට අදාළ වන 2 අඟුල් සහ අලුත් කළ හෝ නව තැනීමට නියමිත වන ස්ථාන වලට අදාළ වේ.
- 1.9.9 අලුත් කළ හෝ නව තැනීමට නියමිත වන ස්ථාන වලට අදාළ වන 2 අඟුල් සහ අලුත් කළ හෝ නව තැනීමට නියමිත වන ස්ථාන වලට අදාළ වේ.
- 1.9.10 අලුත් කළ හෝ නව තැනීමට නියමිත වන ස්ථාන වලට අදාළ වන 2 අඟුල් සහ අලුත් කළ හෝ නව තැනීමට නියමිත වන ස්ථාන වලට අදාළ වේ.



D1
ALUMINIUM FRAMED OPENABLE DOOR
1 NOS DOOR HANDLE
4 NOS SS HINGES (4")

W1
ALUMINIUM FRAMED GLASS SLIDING WINDOW
4 SLIDING PANELS
6MM CLEAR GLASS PANNELS



- 1-10-10 راجی کی مچھ پانی (ہیڈرس) ڈھانچوں پر 2 سینٹی میٹر ہیر سپورٹ پر 18 ڈیڑھ 2 سے مچھ ہیر سپورٹ پر ہیر سپورٹ پر ہیر سپورٹ ڈھانچوں پر.
- 1-10-11 ہیر سپورٹ پر 15 ڈیڑھ ہیر سپورٹ ڈھانچوں پر ہیر سپورٹ ڈھانچوں پر (ہیر سپورٹ ڈھانچوں پر ہیر سپورٹ ڈھانچوں پر).
- 1-10-12 راجی کی مچھ پانی (ہیڈرس) ڈھانچوں پر 4 سینٹی میٹر ہیر سپورٹ ڈھانچوں پر ہیر سپورٹ ڈھانچوں پر ہیر سپورٹ ڈھانچوں پر.
- 1-10-13 راجی کی مچھ پانی (ہیڈرس) ڈھانچوں پر 15 ڈیڑھ ہیر سپورٹ ڈھانچوں پر ہیر سپورٹ ڈھانچوں پر 9000 پی پی ڈی ہیر سپورٹ ڈھانچوں پر.
- 1-10-14 راجی کی مچھ پانی (ہیڈرس) ڈھانچوں پر ہیر سپورٹ ڈھانچوں پر (Water Proof, Weather Proof) ڈھانچوں پر ہیر سپورٹ ڈھانچوں پر.
- 1-10-15 راجی کی مچھ پانی (ہیڈرس) ڈھانچوں پر ہیر سپورٹ ڈھانچوں پر ہیر سپورٹ ڈھانچوں پر ہیر سپورٹ ڈھانچوں پر.

1-11 ہیر سپورٹ ڈھانچوں پر

- 1-11-1 راجی کی مچھ پانی (ہیڈرس) ڈھانچوں پر ہیر سپورٹ ڈھانچوں پر ہیر سپورٹ ڈھانچوں پر.
- 1-11-2 راجی کی مچھ پانی (ہیڈرس) ڈھانچوں پر ہیر سپورٹ ڈھانچوں پر ہیر سپورٹ ڈھانچوں پر.
- 1-11-3 ہیر سپورٹ ڈھانچوں پر ہیر سپورٹ ڈھانچوں پر 1.5 ہیر سپورٹ ڈھانچوں پر ہیر سپورٹ ڈھانچوں پر.
- 1-11-4 ہیر سپورٹ ڈھانچوں پر ہیر سپورٹ ڈھانچوں پر 9 ڈیڑھ ہیر سپورٹ ڈھانچوں پر ہیر سپورٹ ڈھانچوں پر.
- 1-11-5 ہیر سپورٹ ڈھانچوں پر ہیر سپورٹ ڈھانچوں پر ہیر سپورٹ ڈھانچوں پر ہیر سپورٹ ڈھانچوں پر.

1-12 ڈھانچوں پر

- 1-12-1 راجی کی مچھ پانی (ہیڈرس) ڈھانچوں پر ہیر سپورٹ ڈھانچوں پر ہیر سپورٹ ڈھانچوں پر ہیر سپورٹ ڈھانچوں پر.
- 1-12-2 راجی کی مچھ پانی (ہیڈرس) ڈھانچوں پر ہیر سپورٹ ڈھانچوں پر ہیر سپورٹ ڈھانچوں پر ہیر سپورٹ ڈھانچوں پر.
- 1-12-3 راجی کی مچھ پانی (ہیڈرس) ڈھانچوں پر ہیر سپورٹ ڈھانچوں پر ہیر سپورٹ ڈھانچوں پر ہیر سپورٹ ڈھانچوں پر.
- 1-12-4 راجی کی مچھ پانی (ہیڈرس) ڈھانچوں پر ہیر سپورٹ ڈھانچوں پر ہیر سپورٹ ڈھانچوں پر ہیر سپورٹ ڈھانچوں پر.
- 1-12-5 راجی کی مچھ پانی (ہیڈرس) ڈھانچوں پر ہیر سپورٹ ڈھانچوں پر ہیر سپورٹ ڈھانچوں پر ہیر سپورٹ ڈھانچوں پر.

1-13 ڈھانچوں پر ہیر سپورٹ ڈھانچوں پر

- 1-13-1 ڈھانچوں پر ہیر سپورٹ ڈھانچوں پر ہیر سپورٹ ڈھانچوں پر ہیر سپورٹ ڈھانچوں پر.
- 1-13-2 ڈھانچوں پر ہیر سپورٹ ڈھانچوں پر ہیر سپورٹ ڈھانچوں پر ہیر سپورٹ ڈھانچوں پر.



1.13.3 ڊسٽرڪٽ ڪائونسل جي ڪارروائي ۾ ڪو به ڪم ڪونه ڪيو ويندو.

1.13.4 ڊسٽرڪٽ ڪائونسل جي ڪارروائي ۾ ڪو به ڪم ڪونه ڪيو ويندو.

1.13.5 ڊسٽرڪٽ ڪائونسل جي ڪارروائي ۾ ڪو به ڪم ڪونه ڪيو ويندو.

سڄي ڊسٽرڪٽ ڪائونسل جي ڪارروائي ۾ ڪو به ڪم ڪونه ڪيو ويندو.

