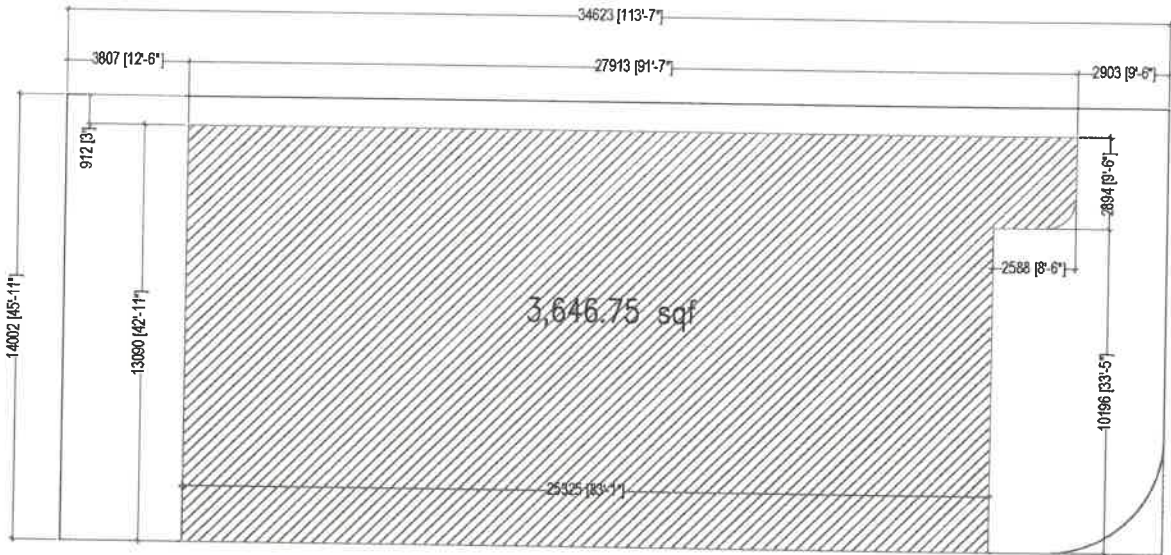


2. تعمیراتی، ویمنی و دیگر ضوابط، ضوابط و ضوابط:

2.1 سڈ پلاٹ کی دیگر سڑکیوں کے کنارے پر 12 میٹر کی عریضی کی سڈ پلاٹ ہوگی۔ اور ان کے ساتھ



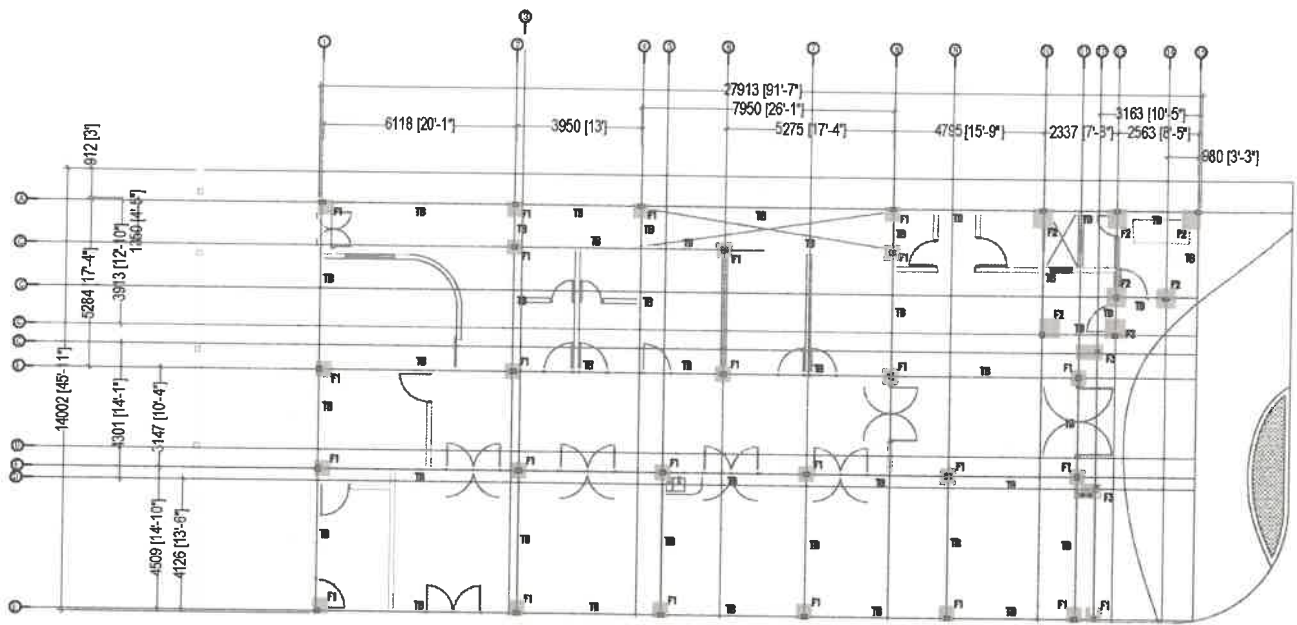
SITE PLAN/plot layout

کے ساتھ دیگر سڑکیوں کے کنارے پر سڈ پلاٹ ہوگی۔

- 2.2 تعمیراتی دیگر سڑکیوں کے کنارے پر تعمیراتی عریضی کی سڈ پلاٹ ہوگی۔
- 2.3 تعمیراتی دیگر سڑکیوں کے کنارے پر 20 فیٹ کے عریضی کی سڈ پلاٹ ہوگی۔
- 2.4 سڈ پلاٹ کی دیگر سڑکیوں کے کنارے پر سڈ پلاٹ ہوگی۔
- 2.5 تعمیراتی دیگر سڑکیوں کے کنارے پر 1:2:3 (1 سڈ پلاٹ، 2 سڈ پلاٹ، 3 سڈ پلاٹ)
- 2.6 تعمیراتی دیگر سڑکیوں کے کنارے پر تعمیراتی عریضی کی سڈ پلاٹ ہوگی۔
- 2.7 تعمیراتی دیگر سڑکیوں کے کنارے پر 1:2:3 (1 سڈ پلاٹ، 2 سڈ پلاٹ، 3 سڈ پلاٹ)
- 2.8 تعمیراتی دیگر سڑکیوں کے کنارے پر تعمیراتی عریضی کی سڈ پلاٹ ہوگی۔
- 2.9 تعمیراتی دیگر سڑکیوں کے کنارے پر تعمیراتی عریضی کی سڈ پلاٹ ہوگی۔
- 2.10 تعمیراتی دیگر سڑکیوں کے کنارے پر تعمیراتی عریضی کی سڈ پلاٹ ہوگی۔
- 2.11 تعمیراتی دیگر سڑکیوں کے کنارے پر تعمیراتی عریضی کی سڈ پلاٹ ہوگی۔
- 2.12 تعمیراتی دیگر سڑکیوں کے کنارے پر تعمیراتی عریضی کی سڈ پلاٹ ہوگی۔
- 2.13 تعمیراتی دیگر سڑکیوں کے کنارے پر تعمیراتی عریضی کی سڈ پلاٹ ہوگی۔

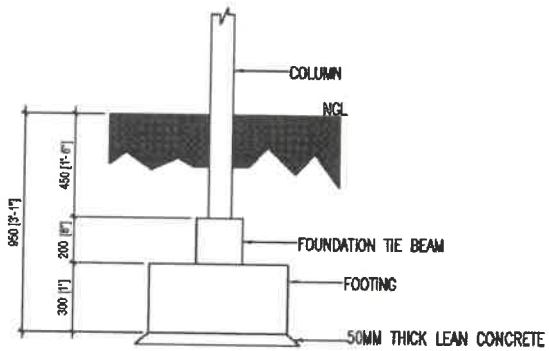
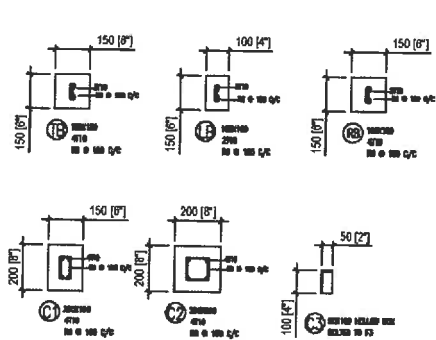
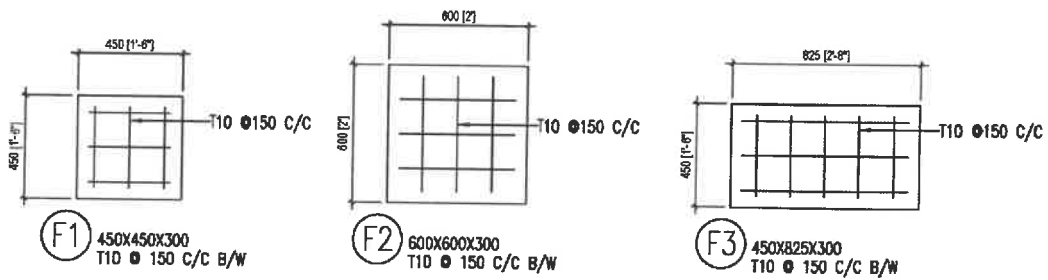


Handwritten signature in blue ink.



FOUNDATION PLAN

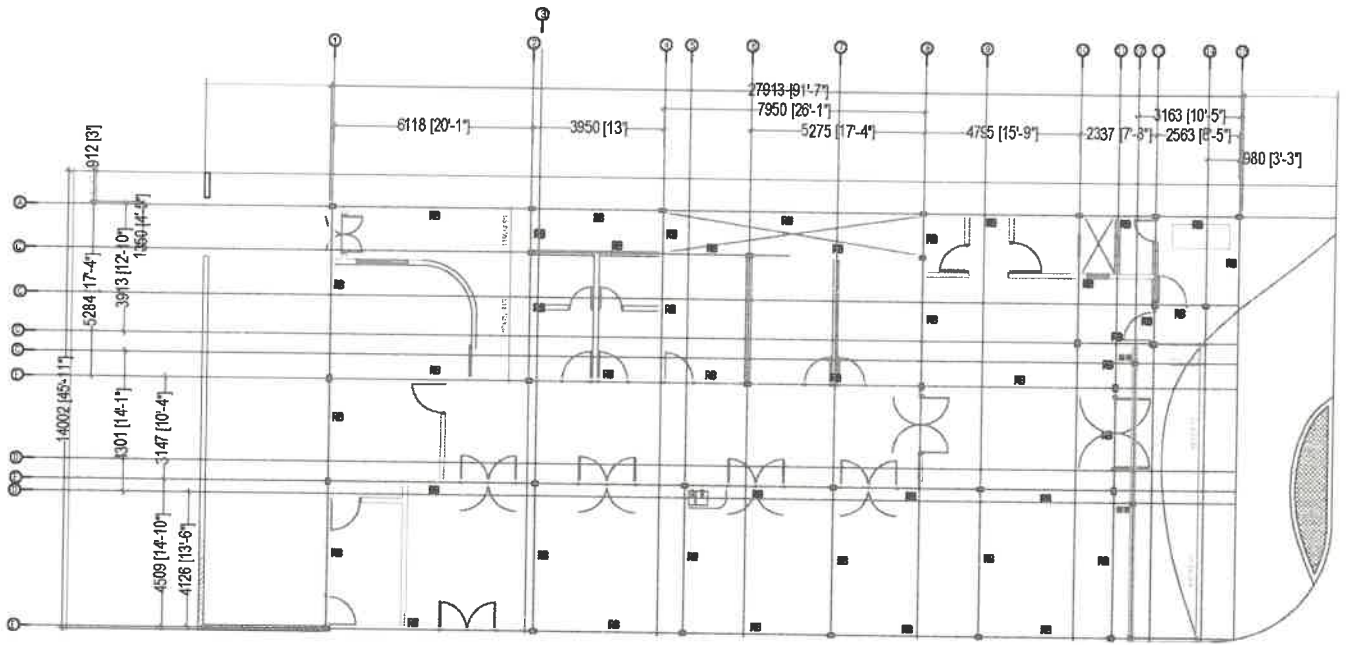
FOUNDATION DETAIL



FOUNDATION DETAIL



[Handwritten signature]



ROOF BEAM PLAN

5. قۇرۇلۇش ۋە ئورۇنلاش ئۆلچەمى:

- 5.1 رەسۇمىدا كۆرسىتىلگەن ۋە ئورۇنلاش ئۆلچىمى رەسۇمىدا (4-بۆلۈم) كۆرسىتىلگەن بولۇپ.
- 5.2 قۇرۇلۇش ۋە ئورۇنلاش ئۆلچىمى رەسۇمىدا ۋە ئورۇنلاش ئۆلچىمى رەسۇمىدا 50mm نىڭ قۇرۇلۇش ئۆلچىمى رەسۇمىدا. كىرىش ۋە ئورۇنلاش 1-بۆلۈمىدە كۆرسىتىلگەن ۋە ئورۇنلاش ئۆلچىمى رەسۇمىدا كۆرسىتىلگەن بولۇپ.
- 5.3 ئورۇنلاش ۋە ئورۇنلاش ئۆلچىمى رەسۇمىدا ۋە ئورۇنلاش ئۆلچىمى رەسۇمىدا كۆرسىتىلگەن بولۇپ.
- 5.4 ۋە رەسۇمىدا كۆرسىتىلگەن بولۇپ. كىرىش ئۆلچىمى رەسۇمىدا 6 كۆرسىتىلگەن بولۇپ.
- 5.5 كىرىش ئۆلچىمى رەسۇمىدا ۋە ئورۇنلاش ئۆلچىمى رەسۇمىدا 900 كۆرسىتىلگەن بولۇپ. رەسۇمىدا 1200 كۆرسىتىلگەن بولۇپ. ۋە ئورۇنلاش ئۆلچىمى رەسۇمىدا ۋە ئورۇنلاش ئۆلچىمى رەسۇمىدا 50 كۆرسىتىلگەن بولۇپ. 4 كۆرسىتىلگەن بولۇپ.
- 5.6 ۋە ئورۇنلاش ئۆلچىمى رەسۇمىدا ۋە ئورۇنلاش ئۆلچىمى رەسۇمىدا 600x600 كۆرسىتىلگەن بولۇپ.
- 5.7 ۋە ئورۇنلاش ئۆلچىمى رەسۇمىدا ۋە ئورۇنلاش ئۆلچىمى رەسۇمىدا كۆرسىتىلگەن بولۇپ. ۋە ئورۇنلاش ئۆلچىمى رەسۇمىدا كۆرسىتىلگەن بولۇپ.
- 5.8 ۋە ئورۇنلاش ئۆلچىمى رەسۇمىدا ۋە ئورۇنلاش ئۆلچىمى رەسۇمىدا كۆرسىتىلگەن بولۇپ. 4 كۆرسىتىلگەن بولۇپ.



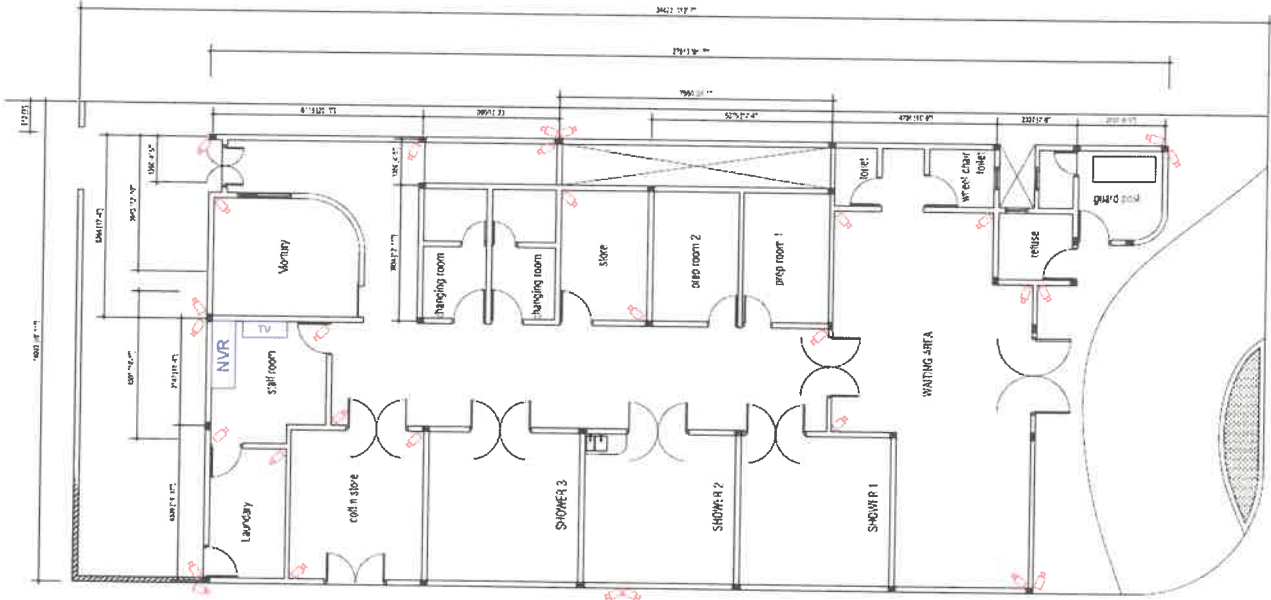
Handwritten signature in blue ink.

11. **سراج و کمره های سبزه و سبزه**

سبزه و کمره سبزه و سبزه 11.1

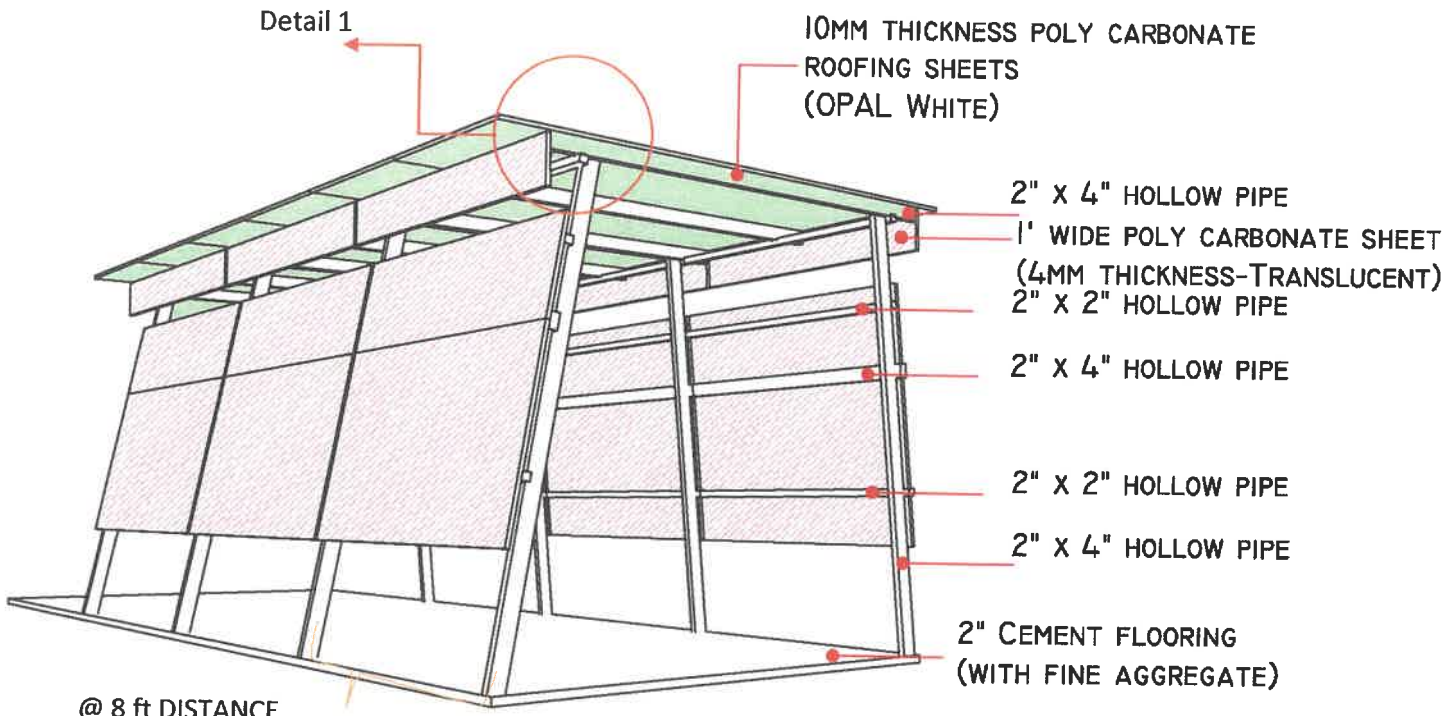
سبزه

-  سبزه
-  سبزه
-  سبزه

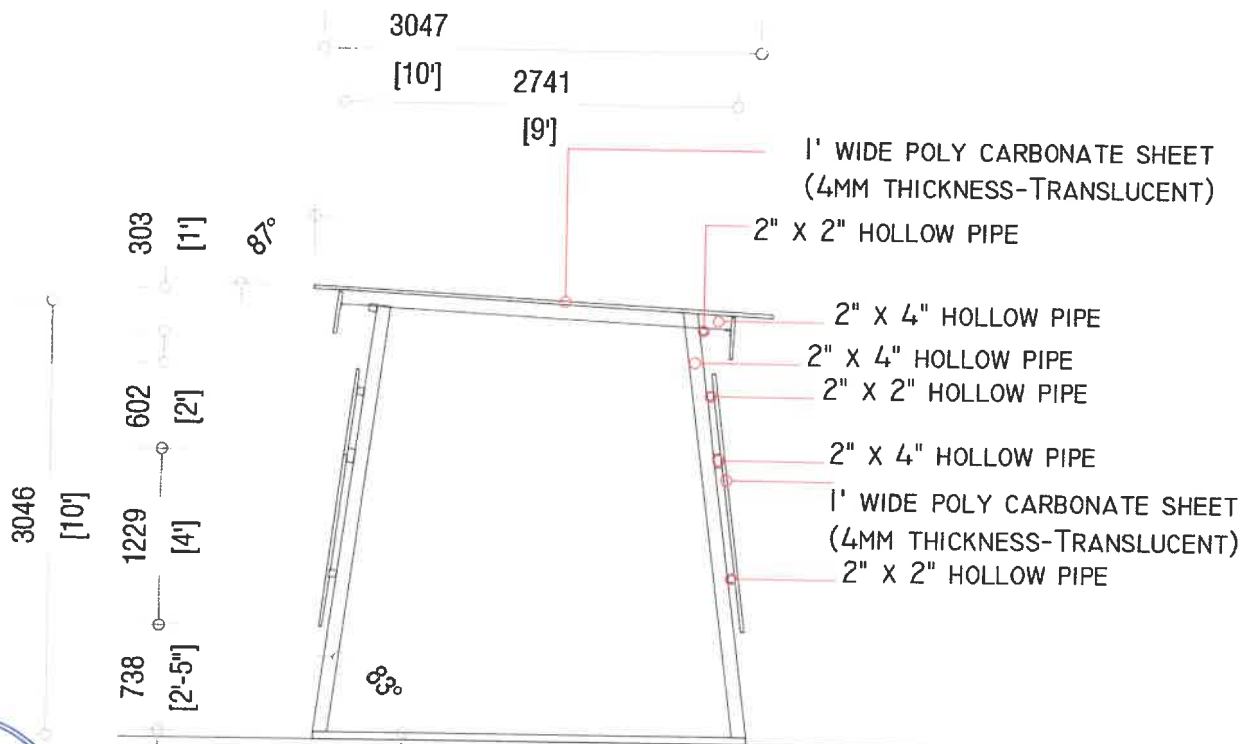


- 11.2 **در تمام کمره ها و سبزه ها دوربین های مدار بسته نصب شود.**
- 11.3 **سبزه های سبزه و سبزه های سبزه و سبزه های سبزه.**
- 11.4 **سبزه های سبزه و سبزه های سبزه 30 سبزه.**
- 11.5 **در تمام کمره های سبزه و سبزه های سبزه و سبزه های سبزه و سبزه های سبزه و سبزه های سبزه.**
- 11.6 **در تمام کمره های سبزه و سبزه های سبزه و سبزه های سبزه و سبزه های سبزه و سبزه های سبزه.**
- 11.7 **سبزه های سبزه و سبزه های سبزه و سبزه های سبزه و سبزه های سبزه و سبزه های سبزه 1400VA / 700W.**
- 11.8 **سبزه های سبزه و سبزه های سبزه و سبزه های سبزه و سبزه های سبزه و سبزه های سبزه.**
- 11.9 **سبزه های سبزه و سبزه های سبزه و سبزه های سبزه و سبزه های سبزه و سبزه های سبزه.**
- 11.10 **در تمام کمره های سبزه و سبزه های سبزه و سبزه های سبزه و سبزه های سبزه و سبزه های سبزه (HDMI) سبزه و سبزه های سبزه.**
- 11.11 **سبزه و سبزه های سبزه و سبزه های سبزه و سبزه های سبزه و سبزه های سبزه 02 (سبزه) سبزه و سبزه های سبزه و سبزه های سبزه 40 سبزه و سبزه های سبزه.**
- 11.12 **سبزه های سبزه و سبزه های سبزه و سبزه های سبزه و سبزه های سبزه و سبزه های سبزه.**





@ 8 ft DISTANCE BETWEEN VERTICAL COLUMNS FROM BOTH SIDE



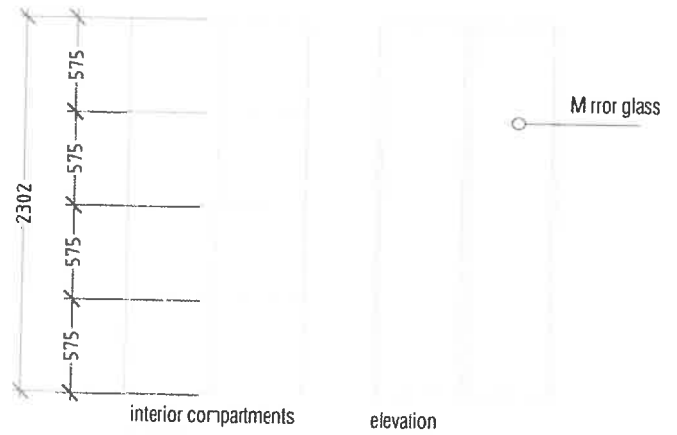
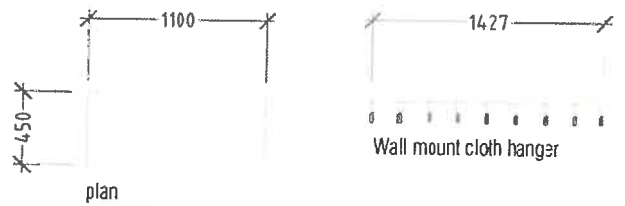
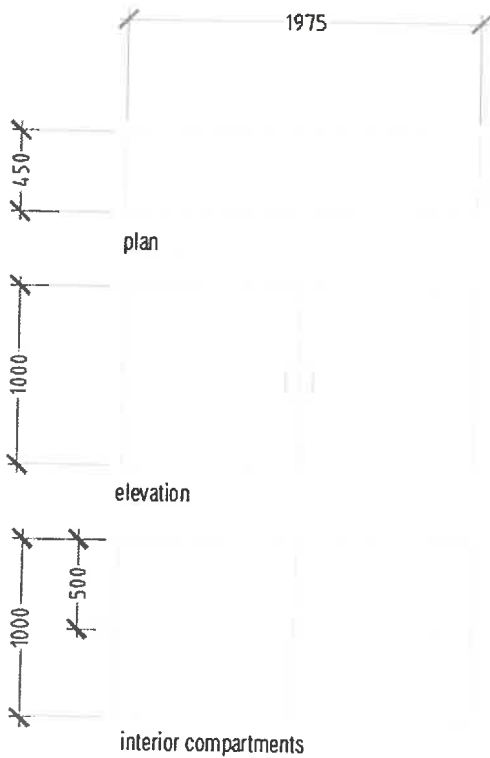
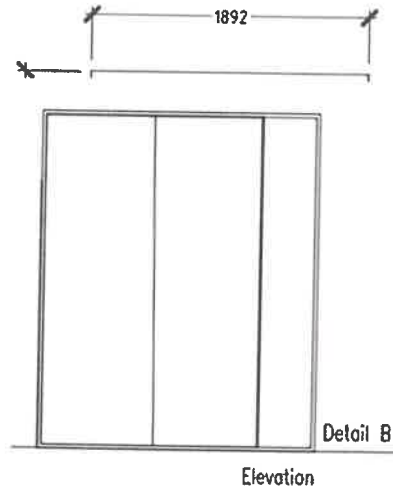
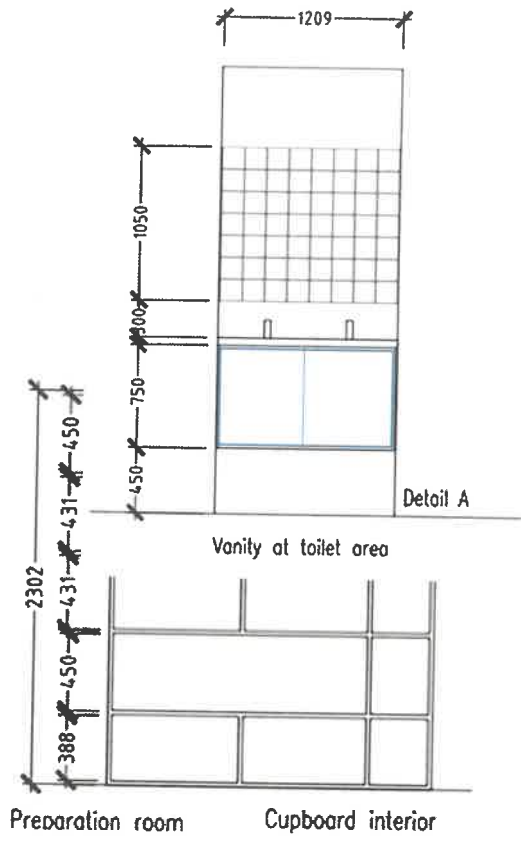
[Handwritten signature]

22.20 2.5m x 2.5m shower room wall cupboard

2.5m x 2.5m shower room wall cupboard
 2.5m x 2.5m shower room wall cupboard.

22.21 2.5m x 2.5m shower room wall cupboard

2.5m x 2.5m shower room wall cupboard (2.5m x 2.5m shower room wall cupboard)



Shower room/staff room wall cupboard

Changing room cupboard



[Handwritten signature]

23.1 رِسْوَق تَجْعِيحِ كَوْنِ رِسْوَقِ اِنِ مَسْرُفِ سِدْئِ عِزِّ اِنِ وَتَرْتِ اِنِ
 دِسِ عِ رِسْوَقِ اِنِ. اِنِ رِسْوَقِ اِنِ رِسْوَقِ اِنِ وَتَرْتِ اِنِ رِسْوَقِ اِنِ
 وَتَرْتِ اِنِ وَتَرْتِ اِنِ اِنِ مَسْرُفِ اِنِ رِسْوَقِ اِنِ.



Perforated Stainless steel mesh 1 Figure

23.2 رِسْوَقِ اِنِ اِنِ رِسْوَقِ تَجْعِيحِ رِسْوَقِ اِنِ وَتَرْتِ اِنِ اِنِ
 رِسْوَقِ اِنِ. اِنِ تَجْعِيحِ اِنِ وَتَرْتِ اِنِ رِسْوَقِ اِنِ
 "Perforated Stainless steel mesh" اِنِ رِسْوَقِ اِنِ رِسْوَقِ اِنِ.

رِسْوَقِ اِنِ رِسْوَقِ اِنِ رِسْوَقِ اِنِ رِسْوَقِ اِنِ رِسْوَقِ اِنِ 1.5 اِنِ
 دِسِ اِنِ رِسْوَقِ اِنِ رِسْوَقِ اِنِ (دِسِ اِنِ دِسِ اِنِ اِنِ
 سِدْئِ اِنِ رِسْوَقِ اِنِ رِسْوَقِ اِنِ رِسْوَقِ اِنِ رِسْوَقِ اِنِ رِسْوَقِ اِنِ

دِسِ رِسْوَقِ اِنِ.

23.3 دِسِ رِسْوَقِ اِنِ اِنِ 1/2" اِنِ سِدْئِ 4 اِنِ اِنِ اِنِ اِنِ اِنِ
 رِسْوَقِ اِنِ.

23.4 رِسْوَقِ تَجْعِيحِ اِنِ وَتَرْتِ اِنِ اِنِ اِنِ اِنِ اِنِ اِنِ اِنِ اِنِ
 رِسْوَقِ اِنِ اِنِ اِنِ.

23.5 رِسْوَقِ تَجْعِيحِ اِنِ كَوْنِ اِنِ رِسْوَقِ اِنِ اِنِ اِنِ اِنِ اِنِ اِنِ
 4 اِنِ 2 x 1 اِنِ اِنِ اِنِ اِنِ اِنِ.

23.6 رِسْوَقِ تَجْعِيحِ اِنِ رِسْوَقِ اِنِ 8x8 اِنِ اِنِ اِنِ اِنِ (Exhaust fan) اِنِ
 رِسْوَقِ اِنِ.

23.7 رِسْوَقِ تَجْعِيحِ اِنِ اِنِ اِنِ اِنِ اِنِ اِنِ اِنِ اِنِ اِنِ
 23.8 رِسْوَقِ اِنِ اِنِ رِسْوَقِ تَجْعِيحِ اِنِ اِنِ اِنِ اِنِ اِنِ اِنِ اِنِ اِنِ
 رِسْوَقِ اِنِ. اِنِ اِنِ اِنِ اِنِ اِنِ اِنِ اِنِ اِنِ اِنِ اِنِ اِنِ اِنِ
 اِنِ اِنِ اِنِ اِنِ اِنِ اِنِ اِنِ اِنِ اِنِ اِنِ اِنِ اِنِ اِنِ اِنِ
 رِسْوَقِ اِنِ. (دِسِ اِنِ اِنِ اِنِ اِنِ اِنِ اِنِ اِنِ اِنِ اِنِ اِنِ اِنِ a)

23.9 رِسْوَقِ اِنِ اِنِ اِنِ اِنِ اِنِ اِنِ اِنِ اِنِ اِنِ اِنِ a

Auto Foam Soap Dispenser
 Keep your hands sanitary without water



Figure 2 Auto foam soap Dispenser



Figure 4 Interfold paper towel Dispenser



Figure 3 Hand dryer



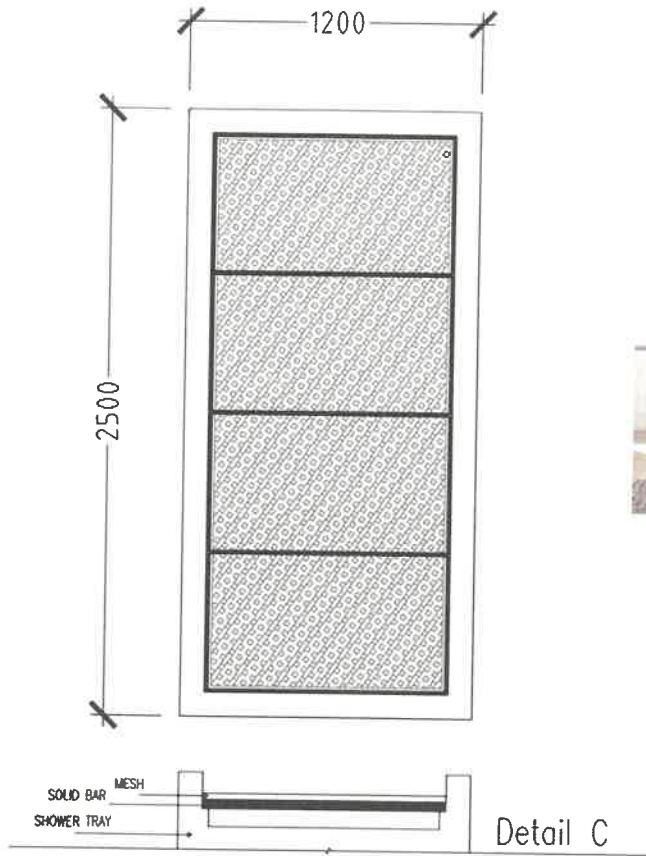


Figure5 Shower Tray

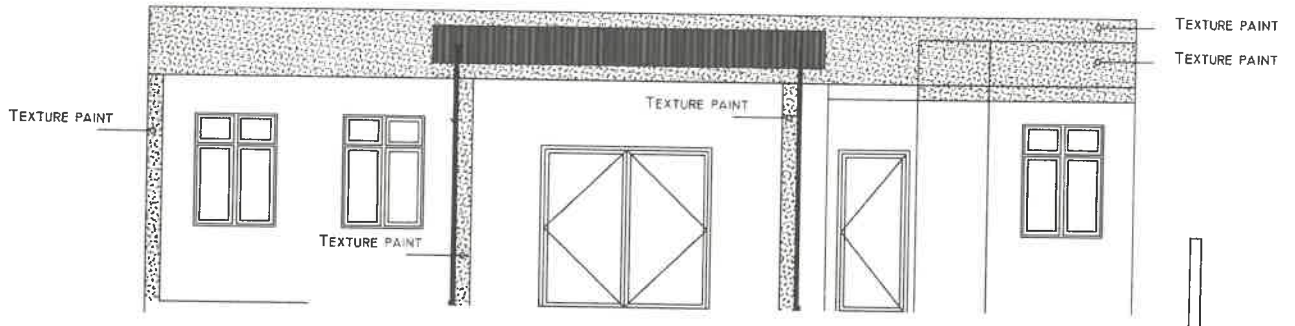
24. سۆج مۆرۆ جۆرۆ:

- 24.1 سۆج مۆرۆ جۆرۆ، زىمىن سۆيىم قۇرۇلۇش رىزىن ئۆسكۈچى 12000 مۇنەرىم ۋە ئىسپاتلىق رىزىن ئۆسكۈچى.
- 24.2 سۆج مۆرۆ جۆرۆ، سۆيىم رىزىن ئۆسكۈچى 2 مۇنەرىم رىزىن ئۆسكۈچى.
- 24.3 سۆج مۆرۆ جۆرۆ، جۆرۆ 6 سۆج 3 مۇنەرىم رىزىن ئۆسكۈچى.
- 24.4 سۆج مۆرۆ جۆرۆ، ئۆسكۈچى رىزىن ئۆسكۈچى، ئۆسكۈچى رىزىن ئۆسكۈچى، ئۆسكۈچى رىزىن ئۆسكۈچى.
- 24.5 سۆج مۆرۆ جۆرۆ، 2 مۇنەرىم رىزىن ئۆسكۈچى.
- 24.6 سۆج مۆرۆ جۆرۆ، ئۆسكۈچى رىزىن ئۆسكۈچى، ئۆسكۈچى رىزىن ئۆسكۈچى، ئۆسكۈچى رىزىن ئۆسكۈچى.

25. ئۆسكۈچى رىزىن ئۆسكۈچى:

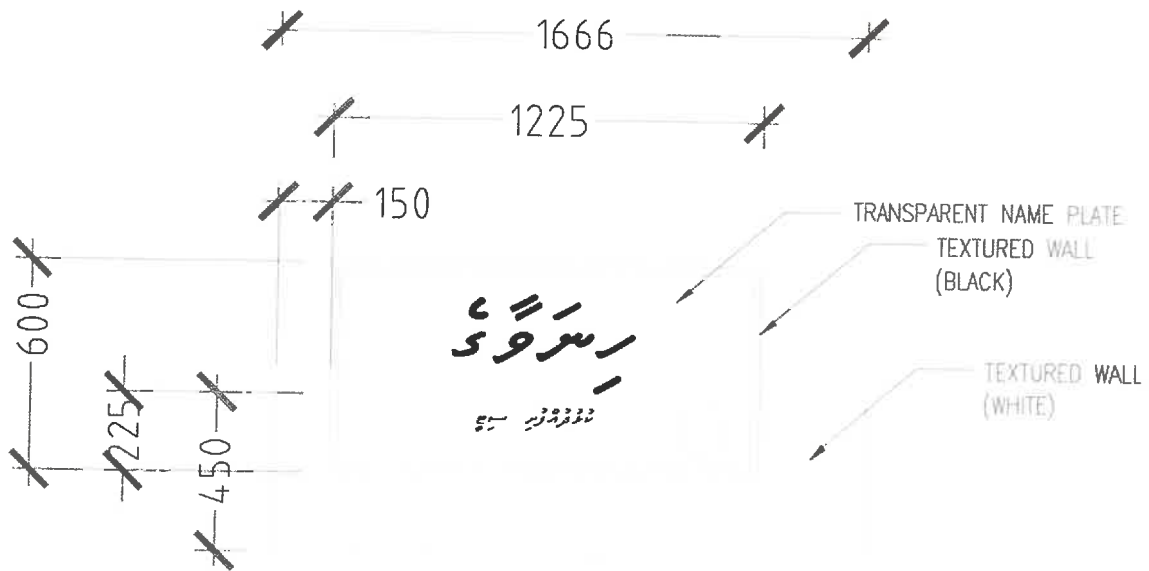
- 25.1 رىزىن ئۆسكۈچى رىزىن ئۆسكۈچى، رىزىن ئۆسكۈچى رىزىن ئۆسكۈچى (ئۆسكۈچى رىزىن ئۆسكۈچى) ئۆسكۈچى رىزىن ئۆسكۈچى.
- ئۆسكۈچى رىزىن ئۆسكۈچى، ئۆسكۈچى رىزىن ئۆسكۈچى، ئۆسكۈچى رىزىن ئۆسكۈچى.





26. سٺو ٺٺو اٺو سٺو ٺٺو ٺٺو:

- 26-1 سٺو ٺٺو سٺو ٺٺو سٺو ٺٺو سٺو ٺٺو.
- 26-2 سٺو ٺٺو اٺو سٺو ٺٺو سٺو ٺٺو سٺو ٺٺو سٺو ٺٺو سٺو ٺٺو.
- 26-3 سٺو ٺٺو اٺو سٺو ٺٺو (warm) سٺو ٺٺو سٺو ٺٺو سٺو ٺٺو سٺو ٺٺو سٺو ٺٺو سٺو ٺٺو.
- 26-4 سٺو ٺٺو سٺو ٺٺو سٺو ٺٺو سٺو ٺٺو سٺو ٺٺو سٺو ٺٺو سٺو ٺٺو سٺو ٺٺو.



- 26-5 سٺو ٺٺو سٺو ٺٺو سٺو ٺٺو سٺو ٺٺو سٺو ٺٺو سٺو ٺٺو سٺو ٺٺو.
- 26-6 سٺو ٺٺو سٺو ٺٺو سٺو ٺٺو سٺو ٺٺو سٺو ٺٺو سٺو ٺٺو سٺو ٺٺو.
- 26-7 سٺو ٺٺو سٺو ٺٺو سٺو ٺٺو سٺو ٺٺو سٺو ٺٺو سٺو ٺٺو سٺو ٺٺو.
- 26-8 سٺو ٺٺو سٺو ٺٺو سٺو ٺٺو سٺو ٺٺو سٺو ٺٺو سٺو ٺٺو سٺو ٺٺو.



[Handwritten signature]

